



C E S A R

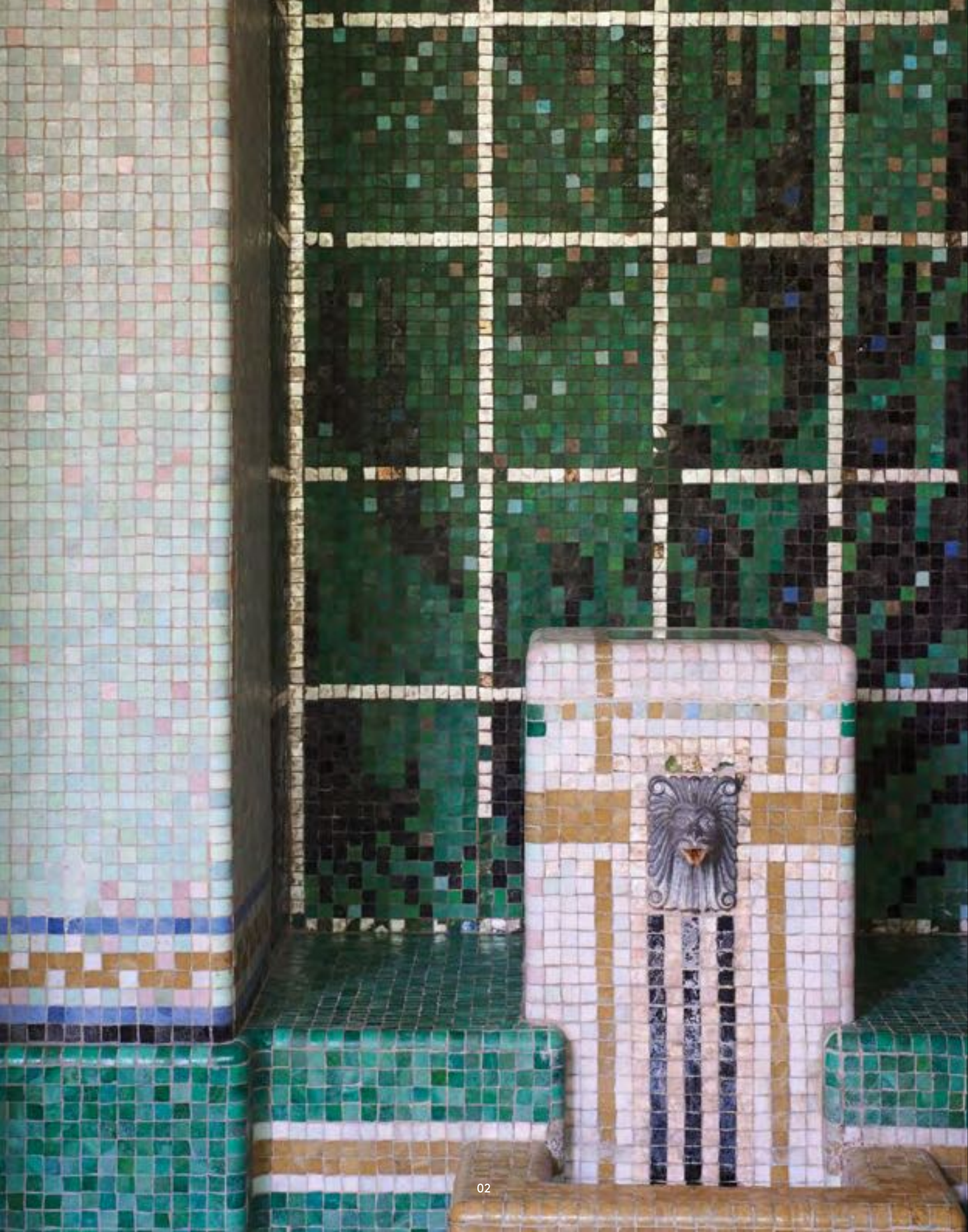
T H E

B O O K

O F

K I T C H E N

P O R T R A I T S



THE BOOK OF KITCHEN PORTRAITS

Kitchens, just like people, have their own personal identity based on their distinctive lines and materials but also on their relationship with the space they belong to: the home.

In this photo-book, Cesar has collected portraits of ways of life and of the personal expression of beauty of those who design kitchens and use them: people.

italiano La cucina, come ogni individuo, ha una propria identità, che nasce da forme e materiali peculiari ma anche dal rapporto con lo spazio che la accoglie: la casa. In questo libro, Cesar propone una raccolta di ritratti di stili di vita e di personali espressioni di bellezza di chi le cucine le vive e le progetta: le persone.

français Tout comme une personne, la cuisine a elle aussi son identité qui naît non seulement de ses formes et des matières qui la composent, mais également du rapport avec l'espace qui l'accueille : la maison. Dans ce livre, Cesar propose un recueil de portraits de la culture de l'habitat et de l'expression de beauté personnelle de celui ou de celle qui la conçoit et qui l'utilise : les personnes.

español La cocina, como las personas, posee su propia identidad dada por sus formas y materiales y también por la relación con el espacio que la acoge: la casa. En este libro Cesar propone un conjunto de imágenes de la cultura del habitar y de la expresión personal de belleza de quien la habita y la proyecta. Las personas.

deutsch Die Küche hat wie jeder Mensch ihre ganz eigene Persönlichkeit, die aus ihren Formen und Werkstoffen, aber auch aus der Beziehung zu dem sie umgebenden Raum entsteht: Dem Heim. Cesar präsentiert in diesem Buch eine Bildersammlung zur Kultur des Wohnens und zeigt die persönlichen Vorstellungen von Schönheit derjenigen, die diese planen und damit leben. Der Menschen.

русский Кухня - как человек: у нее есть своя индивидуальность, которая создается формами и материалами, но также и отношением с окружающим ее пространством - домом. В этом фотоальбоме Cesar предлагает подборку портретов культуры проживания и индивидуального выражения красоты тех, кто ими пользуется, и тех, кто их проектирует. Людей.





Portrait one



Portrait two



Portrait four



Portrait three

Portrait one

STYLISH FLARE 09

Portrait two

NATURAL SHARING 41

Portrait three

REFINED INTIMACY 97

Portrait four

EVERLASTING MEMORY 129

CONTENTS



Portrait five



Portrait eight



Portrait six



Portrait seven

Portrait five

RATIONAL LEVITY 153

Portrait six

WELCOME LIGHTNESS 201

Portrait seven

PEACEFUL WILDERNESS 225

Portrait eight

OPEN TECHNOLOGY 249

STYLISH FLARE

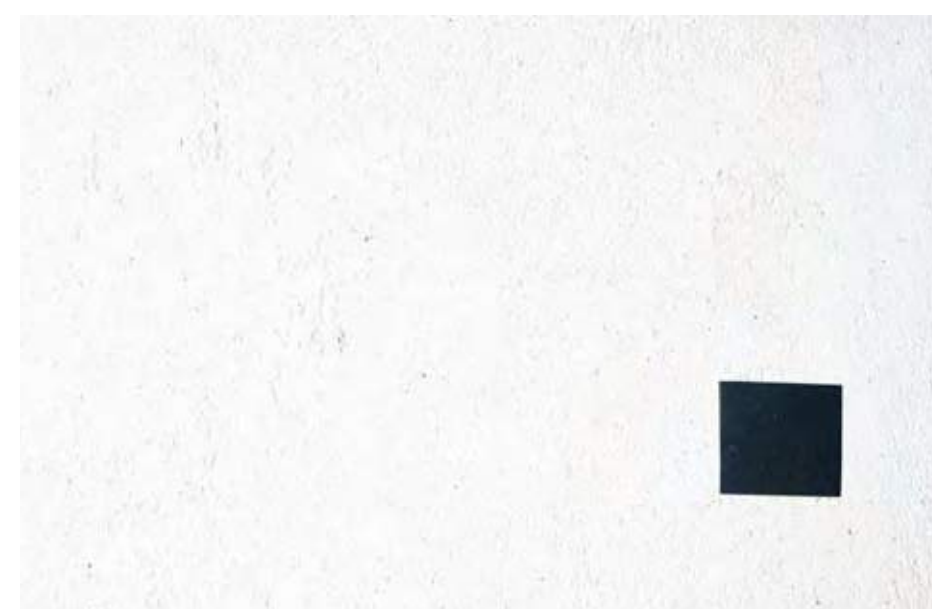
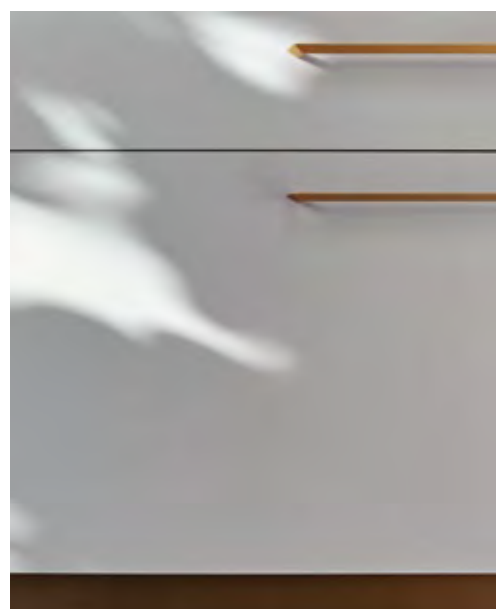
MAXIMA 2.2

is

Consonant

Aureate

Serene



MERINGA
— TECHNOMAT

Technomat
Technomat
Technomat
Technomat
Technomat

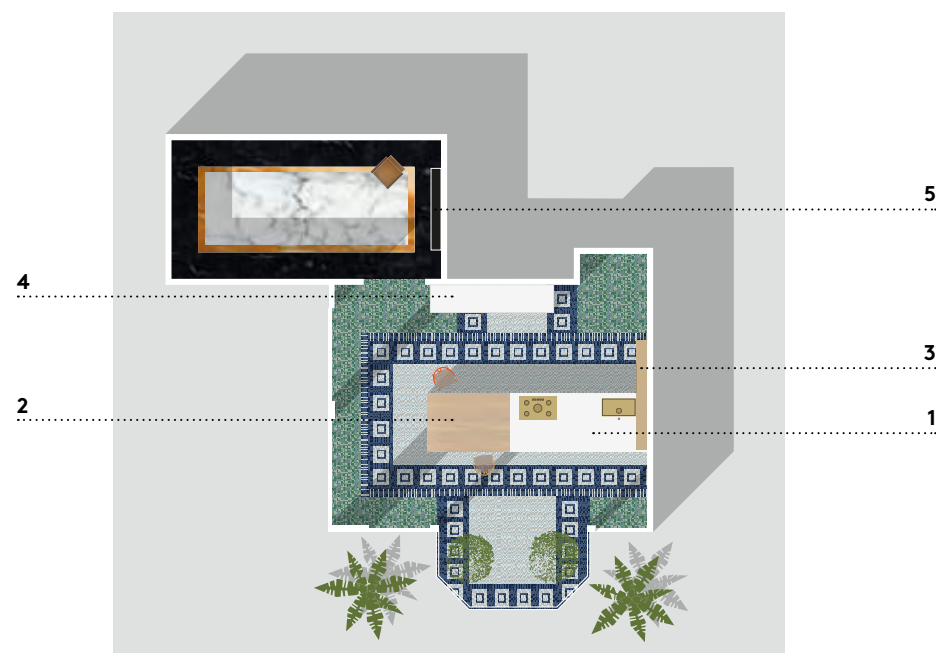
OLMO SBIANCATO
— WOOD

Essenza
Essence
Madera
Holz
Дерево

ART WORK
— untitled #01

by Andrea Ferrari
Milan, 2021

— Floor plan —



1 - KITCHEN 300 x 124 cm
118,11 x 48,82 "

ISLAND: Technomat Meringa doors and panels, Eero Champagne plinth, groove, and handles, Fenix Bianco Kos stratified worktop.

ISOLA: ante e spalle Technomat Meringa, zoccolo, gola e maniglie Eero Champagne, top stratificato Fenix Bianco Kos.

ILÔT : portes et montants en Technomat Meringa, plinthe, gorge et poignées Eero Champagne, plan de travail stratifié Fenix Bianco Kos.

ISLA: puertas y reversos Technomat Meringa, zócalo, apertura y tiradores Eero Champagne, encimera estratificada Fenix Bianco Kos.

INSEL: Türen und Rückwände aus Technomat Meringa, Sockel, Hohlkehle und Griffe Eero Champagne, Arbeitsplatte aus Laminat Fenix Bianco Kos.

ОСТРОВ: створки и боковины из Technomat цвета Meringa, цоколь, профильные утопленные и выступающие ручки цвета Eero Champagne, многослойная столешница из Fenix Bianco Kos.

2 - DINING 180 x 124 cm
70,87 x 48,82 "

ROOK: table in Olmo Sbiancato with Flamingo Champagne structure.

ROOK: tavolo in Olmo Sbiancato con struttura Flamingo Champagne.

ROOK : table en Olmo Sbiancato avec structure Flamingo Champagne.

ROOK: mesa en Olmo Sbiancato con estructura Flamingo Champagne.

ROOK: Tisch in Olmo Sbiancato mit Struktur Flamingo Champagne.

ROOK: стол в отделке Olmo Sbiancato, конструкция в отделке Flamingo Champagne.

3 - KITCHEN 240 x H 96 cm
94,49 x H 37,80 "

DRESSUP: Champagne frames, Ottone Anodyc metallic effect lacquered splashback and doors.

DRESSUP: profili Champagne, schienale e ante laccato effetto metallico Ottone Anodyc.

DRESSUP : traverses Champagne, crédence et portes laqué effet métallique Ottone Anodyc.

DRESSUP: perfiles Champagne, panel y puertas laqueado efecto metálico Ottone Anodyc.

DRESSUP: Profile Champagne, Rückwände und Türen mit Metalleffekt Ottone Anodyc lackiert.

DRESSUP: профили Champagne, задняя панель и створки в лакировке с металлическим эффектом Ottone Anodyc.

4 - KITCHEN 270 x 62 cm
106,30 x 24,41 "

TALL UNITS: Technomat Meringa doors and panels, Champagne groove and plinth.

COLONNE: ante e spalle Technomat Meringa, gola e zoccolo Champagne.

ARMOIRES : portes et montants en Technomat Meringa, gorge et plinthe Champagne.

COLUMNAS: puertas y reversos Technomat Meringa, apertura y zócalo Champagne.

HOCHSCHRÄNKE: Türen und Rückwände aus Technomat Meringa, Hohlkehle und Sockel Champagne.

ВЫСОКИЕ ШКАФЫ: створки и боковины из Technomat Meringa, профильная утопленная ручка и цоколь Champagne.

5 - ENTRANCE 180 x H 138 cm
70,87 x H 54,33 "

DRESSUP: black frame, Art Collection splashback and Sicomoro high-gloss wood doors with mirrored splashback.

DRESSUP: profilo nero, schienale Art Collection e ante essenza superlucida Sicomoro con schienale specchio.

DRESSUP : traverse noir, crédence Art Collection et portes en essence super brillante Sicomoro avec crédence miroir.

DRESSUP: perfil negro, panel Art Collection y puerta de madera súper brillante Sicomoro con panel espejo.

DRESSUP: Profil schwarz, Rückwand Art Collection und Türen Sicomoro hochglanzpoliert mit verspiegeltem Rücken.

DRESSUP: черный профиль, задняя панель Art Collection, створки дерево Sicomoro в суперглянцевой отделке, зеркальная задняя панель.







TECHNOMAT MERINGA DOORS AND EERO CHAMPAGNE HANDLE

Anta in Technomat Meringa e maniglia Eero Champagne
Porte en Technomat Meringa et poignée Eero Champagne
Puerta en Technomat Meringa y tirador Eero Champagne
Türen aus Technomat Meringa und Griff Eero Champagne
Створка из Technomat цвета Meringa и ручка Eero цвета Champagne





FENIX BIANCO KOS STRATIFIED WORKTOP

Top stratificato Fenix Bianco Kos
Plan de travail stratifié Fenix Bianco Kos
Encimera estratificada Fenix Bianco Kos
Arbeitsplatte aus Laminat Fenix Bianco Kos
Многослойная столешница Fenix Bianco Kos



DRAWER INTERIORS WITH ICE FINISH MAT

Interni cassetti con tappetino finitura Ice
Tapis effet Ice à l'intérieur des tiroirs
Interiores cajones con tapete acabado Ice
Innenausstattung der Schubladen mit Schutzmatte Oberfläche Ice
Внутренняя сторона ящиков с подложкой в отделке Ice





ROOK TABLE IN OLMO SBIANCATO WITH FLAMINGO CHAMPAGNE STRUCTURE

Tavolo Rook in Olmo Sbiancato con struttura Flamingo Champagne
Table Rook en Olmo Sbiancato avec structure Flamingo Champagne
Mesa Rook en Olmo Sbiancato con estructura Flamingo Champagne
Tisch Rook in Olmo sbiancato mit Struktur Flamingo Champagne
Стол Rook в отделке Olmo Sbiancato, конструкция Flamingo Champagne







DRESSUP WITH RIBBED CHAMPAGNE FRAME AND BRONZO GLASS SHELF

Dressup con profilo millerighe Champagne e ripiano in vetro Bronzo
 Dressup avec traverses striés Champagne et étagère en verre teinté Bronzo
 Dressup con perfil mil rayas Champagne y balda en vidrio Bronzo
 Dressup mit gerilltem Profil Champagne und Boden aus Bronzo getöntem Glas
 Dressup с профилем в полоску Champagne и столешница из Bronzo стекла





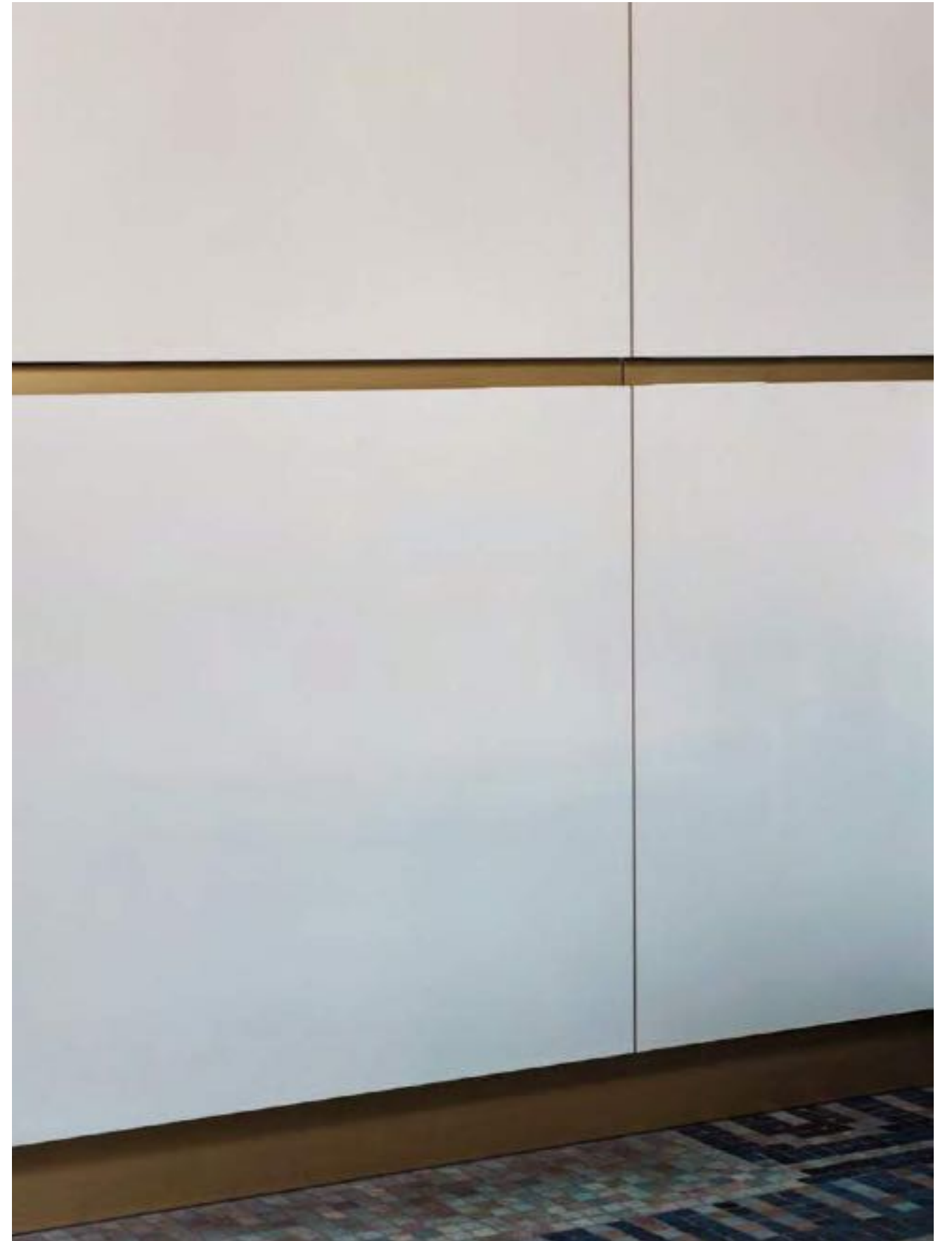
DRESSUP ACCESSORIES IN CHAMPAGNE FINISH WITH OLMO SBIANCATO SPLASHBACK

Accessori Dressup in finitura Champagne con schienale Olmo Sbiancato
Accessoires Dressup finition Champagne avec crédence Olmo Sbiancato
Accesorios Dressup en acabado Champagne con panel Olmo Sbiancato
Dressup-Zubehör mit Oberfläche Champagne und Rücken in Olmo sbiancato
Фурнитура Dressup в отделке Champagne, задняя панель Olmo Sbiancato



**75 CM MODULAR REFRIGERATOR AND PANTRY TALL UNITS,
FULL-HEIGHT INTERNAL LIGHTING**

Colonne frigo e dispensa modularità 75 cm, illuminazione interna a tutta altezza
 Armoires frigo et garde-manger modulaire 75 cm, éclairage intérieur sur toute la hauteur
 Columnas frigo y despensa modular 75 cm, iluminación interna de suelo a techo
 Kühlschrank und Vorratsschrank Modularität 75 cm, Innenbeleuchtung über die Gesamthöhe
 Высокие шкафы для холодильника и хранения, модульность 75 см, внутренняя подсветка по всей высоте





DRESSUP ART COLLECTION SPLASHBACK, FLOWER STILL LIFE COLLECTION, "DELICATE CAMELIA"

Schienze Dressup Art Collection, collezione Flower Still Life, "Delicate Camelia"
 Crédence Dressup Art Collection, collection Flower Still Life, "Delicate Camelia"
 Panel Dressup Art Collection, colección Flower Still Life, "Delicate Camelia"
 Dressup Rückwand Art Collection, Kollektion Flower Still Life, "Delicate Camelia"
 Задняя панель Dressup Art Collection, коллекция Flower Still Life, "Delicate Camelia"





DRESSUP DOOR IN SICOMORO HIGH-GLOSS WOOD

Anta Dressup in essenza superlucido Sicomoro
Porte Dressup en essence super-brillante Sicomoro
Puerta Dressup en madera súper brillante Sicomoro
Dressup Tür hochglanzpoliertes Holz Sicomoro
Створка Dressup из дерева Sicomoro в суперглянцевой отделке



MAXIMA 2.2

Portrait two

NATURAL SHARING

MAXIMA 2.2

is

Flowing

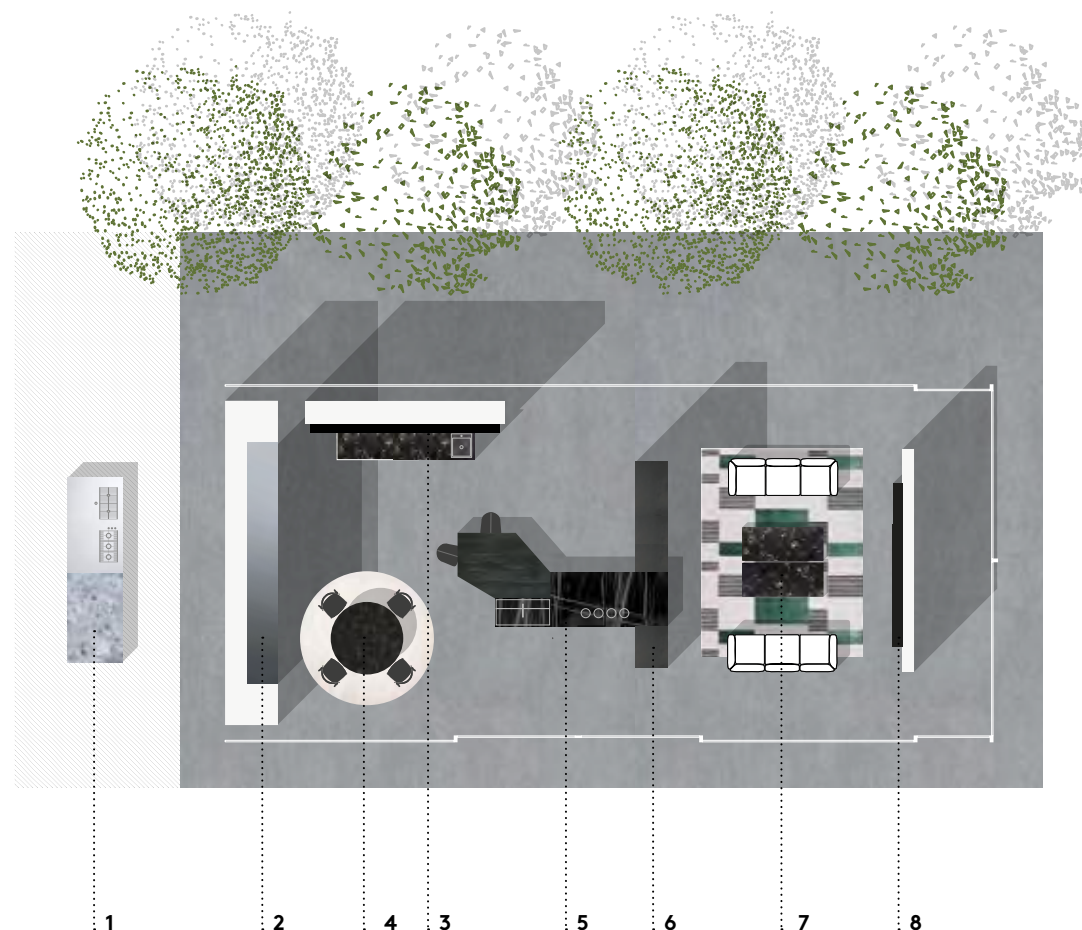
Boundless

Conscious



NATURAL SHARING

— Floor plan —



1 - OUTDOOR

480 x 120 cm
188,98 x 47,24"

WILLIAMSBURG: Outdoor Workstation in acciaio AISI 316 steel and Gris Abujardado Iseo ceramic.

WILLIAMSBURG: Outdoor Workstation in acciaio AISI 316 e ceramica Gris Abujardado Iseo.

WILLIAMSBURG : Outdoor Workstation en acier AISI 316 et céramique Gris Abujardado Iseo.

WILLIAMSBURG: Outdoor Workstation en acero AISI 316 y cerámica Gris Abujardado Iseo.

WILLIAMSBURG: Outdoor Workstation aus Stahl AISI 316 und Keramik Gris Abujardado Iseo.

WILLIAMSBURG: Outdoor Workstation из стали AISI 316 и керамики Gris Abujardado Iseo.

2 - KITCHEN

270 x 62 cm
106,30 x 24,41"

TALL UNITS: Ferro Anodyc metallic-look lacquered doors. Display tall units with internal Comb organisation and Thin open units.

COLONNE: ante laccato effetto metallico Ferro Anodyc. Colonne vetrina con organizzazione interna Comb e vani a giorno Thin.

ARMOIRES : portes laque effet metallique Ferro Anodyc. Colonnes à porte vitrée avec modules de rangement internes Comb et éléments ouverts Thin.

COLUMNAS: puertas lacado efecto metálico Ferro Anodyc. Columnas vetrina con organizadores internos Comb y modulos abiertos Thin.

HOCHSCHRÄNKE: Türen mit Metalleffekt Ferro Anodyc lackiert. Glasschrank mit Innenausstattung Comb und sichtbaren Böden Thin.

ВЫСОКИЕ ШКАФЫ: створки в лакировке с металлическим эффектом Ferro Anodyc. Высокие витринные шкафы с наполнением Comb и открытые отделения Thin.

3 - KITCHEN

420 x H 174 cm
165,35 x H 68,50"

BASES AND DRESSUP: Tabià Nero antique effect wood doors, black plinth, Dressup worktop and splashback in Nero Portoro engineered stone.

BASI E DRESSUP: ante essenza anticata Tabià Nero, zoccolo nero, top e schienale Dressup in seminato Nero Portoro.

MEUBLES BAS ET DRESSUP : portes en essence effet vieilles Tabià Nero, plinthe noire, plan et crédence de Dressup en pierre reconstituée Nero Portoro.

— Floor plan —

MUEBLES BAJOS Y DRESSUP: puertas madera envejecida Tabià Nero, zócalo negro, encimera y panel Dressup en conglomerado Nero Portoro.

SOCKEL UND DRESSUP: Türen Holz antik Tabià Nero, Sockel schwarz, Dressup Arbeitsplatte und Rückwand in Kunststein Nero Portoro.

НИЖНИЕ ШКАФЫ И DRESSUP: створки из дерева с эффектом старения Tabià Nero, черный цоколь, столешница и задняя панель Dressup из агломерата мрамора Nero Portoro.

4 - DINING

Ø 160 cm
Ø 62,99"

PLATFORM: table in Rovere Corvino.

PLATFORM: tavolo in Rovere Corvino.

PLATFORM: table en Rovere Corvino.

PLATFORM: mesa en Rovere Corvino.

PLATFORM: Tisch in Rovere Corvino.

PLATFORM: стол из Rovere Corvino.

5 - KITCHEN

375 x 114 cm
188,98 x 118,11"

ISLAND AND SNACK SURFACE: Tabià Nero antique effect wood doors, black knurled Pipe handle, Sahara Noir marble worktop. Emerald snack in Tabià Nero antique effect wood with Flamingo black structure.

ISOLA E PIANO SNACK: ante essenza anticata Tabià Nero, maniglia Pipe godronata nera, top marmo Sahara Noir. Piano snack Emerald essenza anticata Tabià Nero con struttura Flamingo nera.

ÎLOT ET PLAN SNACK : portes en essence vieilles Tabià Nero, poignée Pipe moletée noire, plan de travail en marbre Sahara Noir. Plan snack Emerald en essence effet vieilles Tabià Nero avec structure Flamingo noire.

ISLA Y BARRA PARA DESAYUNO: puertas en madera envejecida Tabià Nero, tirador Pipe moleteado negro, encimera mármol Sahara Noir. Barra para desayuno Emerald madera envejecida Tabià Nero con estructura Flamingo negra.

INSEL UND STEHTISCHPLATTE: Türen Holz antik Tabià Nero, Griff Pipe schwarz gerändelt, Arbeitsplatte Marmor Sahara Noir. Stehtischplatte Emerald Holz antik Tabià Nero mit Struktur Flamingo Schwarz.

ОСТРОВ И СТОЛЕШНИЦА ЗАКУСОЧНОГО СТОЛА: створки из дерева с эффектом старения Tabià Nero, ручка Pipe с черной насечкой, мраморная столешница Sahara Noir. Столешница закусочного стола Emerald из дерева с эффектом старения Tabià Nero с конструкцией Flamingo черный.

6 - KITCHEN/LIVING

480 x H 300 cm
188,98 x H 118,11"

THE 50'S: double faced system with black brushed satin structure and Rovere Corvino furniture.

THE 50'S: sistema bifacciale con struttura nero satinato spazzolato e mobili Rovere Corvino.

THE 50'S : système double face avec structure noire satinée brossée et meubles Rovere Corvino.

THE 50'S: sistema bifacial con estructura negra satinada cepillada y muebles Rovere Corvino.

THE 50'S: zweiseitiges System mit satinschwarzer gebürsteter Struktur und Module Rovere Corvino.

THE 50'S: двусторонняя система, конструкция и мебель в черной сатирированной и брашированной отделке Rovere Corvino.

7 - LIVING

180 x 70 cm
70,87 x 27,56"

UNIT COFFEE TABLES: worktop in Nero Portoro engineered stone and structure in black aluminium.

UNIT COFFEE TABLES: top in seminato Nero Portoro e struttura in alluminio nero.

UNIT COFFEE TABLES : plan de travail en pierre reconstituée Nero Portoro et structure en aluminium noir.

UNIT COFFEE TABLES: encimera en conglomerado Nero Portoro y estructura en aluminio negro.

UNIT COFFEE TABLES: Arbeitsplatte aus Kunststein Nero Portoro und Struktur aus schwarzem Aluminium.

UNIT COFFEE TABLES: столешница из агломерата мрамора Nero Portoro, конструкция из черного алюминия.

8 - LIVING

360 x H 174 cm
141,73 x 68,50"

DRESSUP: black frame with Fumè glass doors. Splashback in Nero Portoro engineered stone.

DRESSUP: profilo nero con ante vetrina Fumè. Schienale in seminato Nero Portoro.

DRESSUP : traverse noir avec portes vitrées en verre Fumè. Crédence en pierre reconstituée Nero Portoro.

DRESSUP: perfil negro con puertas vetrina Fumè. Panel en conglomerado Nero Portoro.

DRESSUP: profil schwarz mit Vitrintüren aus Fumè-Glas. Rückwand aus Kunststein Nero Portoro.

DRESSUP: черный профиль с витринными створками Fumè. Задняя панель из агломерата мрамора Nero Portoro.

NATURAL SHARING



PORTORO
— ENGINEERED STONE

Seminato
Pierres reconstituées
Conglomerado
Kunststein
Агломерата мрамора

FERRO ANODYC
— METALLIC EFFECT LACQUER

Laccato effetto metallico
Laqué effet métallique
Laqueado efecto metálico
Metallic-Effekt-Lackierung
Лакировка с металлическим эффектом



GRIS ABUJARDADO ISEO
— CERAMIC

Ceramica
Céramique
Cerámica
Keramik
Керамика

AISI 316
— STEEL

Acciaio
Acier
Acero
Stahl
Сталь

NATURAL SHARING

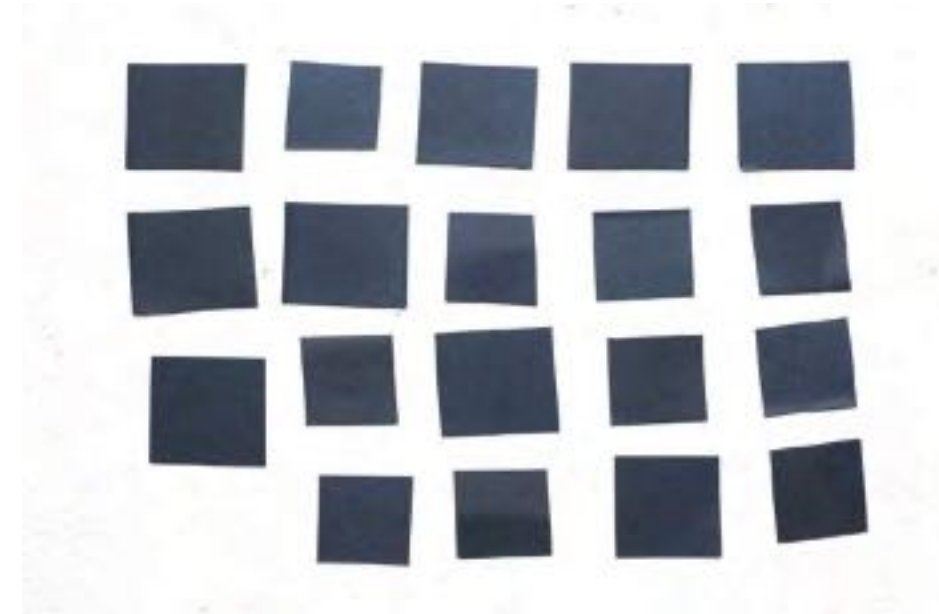


TABIÀ NERO
— ANTIQUE-EFFECT WOOD

Essenza anticata
Essence vieillie
Madera envejecida
Antikhholz
Дерево с эффектом старения

SAHARA NOIR
— MARBLE

Marmo
Marbre
Mármol
Marmor
Мрамор



ART WORK
— untitled #02

by Andrea Ferrari
Milan, 2021

MAXIMA 2.2

Portrait two

NATURAL SHARING









**DOOR IN TABIÀ NERO, BLACK KNURLED PIPE HANDLE, WORKTOP
IN NERO PORTORO ENGINEERED STONE**

Anta in Tabià Nero, maniglia Pipe godronata nera, top in seminato Nero Portoro
 Porte en Tabià Nero, poignées Pipe moletée noire, plan de travail en pierre reconstituée Nero Portoro
 Puerta en Tabià Nero, tirador Pipe moleteado negro, encimera en conglomerado Nero Portoro
 Tür aus Tabià Nero, Griff Pipe schwarz gerändelt, Arbeitsplatte aus Kunststein Nero Portoro
 Створки в отделке Tabià Nero, ручка Pipe с черной насечкой, столешница из агломерата мрамора Nero Portoro



THIN OPEN UNIT FOR BASES IN TABIÀ NERO, SHELF IN BLACK PAINTED METAL

Modulo a giorno Thin per basi in Tabià Nero, mensola in metallo verniciato nero
 Éléments Thin ouvert pour éléments bas en Tabià Nero, étagère en métal peint noir
 Módulo abierto Thin para muebles bajos en Tabià Nero, estantería en metal barnizado negro
 Offenes Modul Thin für Sockel aus Tabià Nero, Konsole aus Metall schwarz Lackiert
 Открытый модуль Thin для нижних шкафов в отделке Tabià Nero, металлическая полка, окрашенная черным цветом





DRESSUP WITH BLACK RIBBED FRAME, SPLASHBACK IN ENGINEERED STONE, AND SHELVES IN FUMÈ GLASS WITH SUPPORT

Dressup con profilo millerighe nero, schienale in seminato e ripiani in vetro Fumè con supporto
 Dressup avec traverse strié noir, crédence en pierre reconstituée et étagères en verre Fumé avec support
 Dressup con perfil mil rayas negro, panel en conglomerado y baldas en vidrio Fumé con soporte
 Dressup mit gerilltem Profil schwarz, Rücken aus Kunststein und Böden aus Fumé-Glas mit Halterung
 Dressup с черным профилем в полоску, задняя панель из агломерата мрамора и полки из стекла Fumé с держателями













**WORKTOP IN SAHARA NOIR MARBLE AND EMERALD SNACK
FRAME IN TABIÀ NERO**

Worktop in marmo Sahara Noir e piano snack Emerald sagomato in Tabià Nero
 Plan de travail en marbre Sahara Noir et plan snack Emerald façonné en Tabià Nero
 Encimera en marmol Sahara Noir y barra para desayuno Emerald moldeado en Tabià Nero
 Arbeitsplatte aus Marmor Sahara Noir und geformte Stehtischplatte Emerald aus Tabià Nero
 Рабочая поверхность из мрамора Sahara Noir и профильная столешница закусочного
 стола из Emerald в отделке Tabià Nero





**TALL UNITS WITH FULL HEIGHT DOORS IN METALLIC-LOOK
LACQUERED FERRO ANODYC**

Colonne con anta a tutta altezza in laccato effetto metallico Ferro Anodyc
 Armoires avec porte en une seule partie avec finition laqué effet métallique Ferro Anodyc
 Columnas con puerta de suelo a techo en laqueado efecto metálico Ferro Anodyc
 Schränke mit Türen über die Gesamthöhe lackiert mit Metalleffekt Ferro Anodyc
 Высокие шкафы со створкой во всю высоту модуля в лакировке с металлическим эффектом Ferro Anodyc



THIN OPEN UNITS FOR TALL UNITS WITH BOTTLE HOLDER

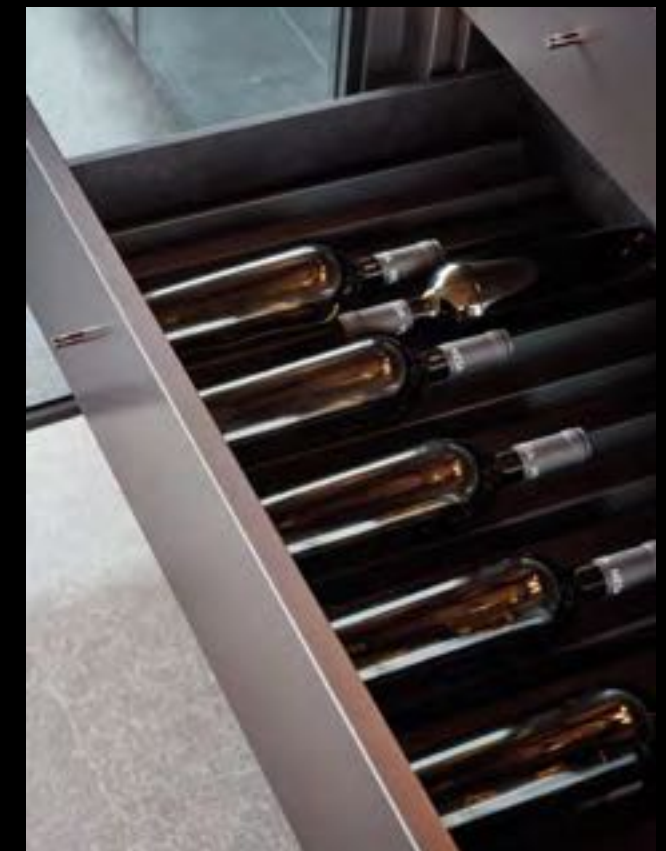
Moduli a giorno Thin per colonna con portabottiglie
 Éléments Thin ouverts pour armoires avec porte-bouteille
 Módulos abiertos Thin para columnas con portabotellas
 Offene Elemente Thin für Schrank mit Flaschenhalter
 Открытие модули Thin для высоких шкафов с отделениями для бутылок





COMB INTERNAL ORGANISATION SYSTEM

Sistema di organizzazione interna Comb
 Système avec modules de rangement internes Comb
 Sistema de organización interno Comb
 Innenausstattungs-system Comb
 Система наполнения модулей Comb





ACROSS ILLUMINATION FOR TALL UNIT INTERIORS WITH WINE GLASS HOLDER ACCESSORY

Illuminazione Across per interni colonna con accessorio portacalici
 Éclairage Across pour l'intérieur de l'armoire avec porte-verres
 Iluminación Across para el interior de columnas con accesorio portavasos
 Schrank-Innenbeleuchtung Across mit Zubehör Weinglashalter
 Внутренняя подсветка Across для высоких шкафов с держателями для фужеров и бокалов



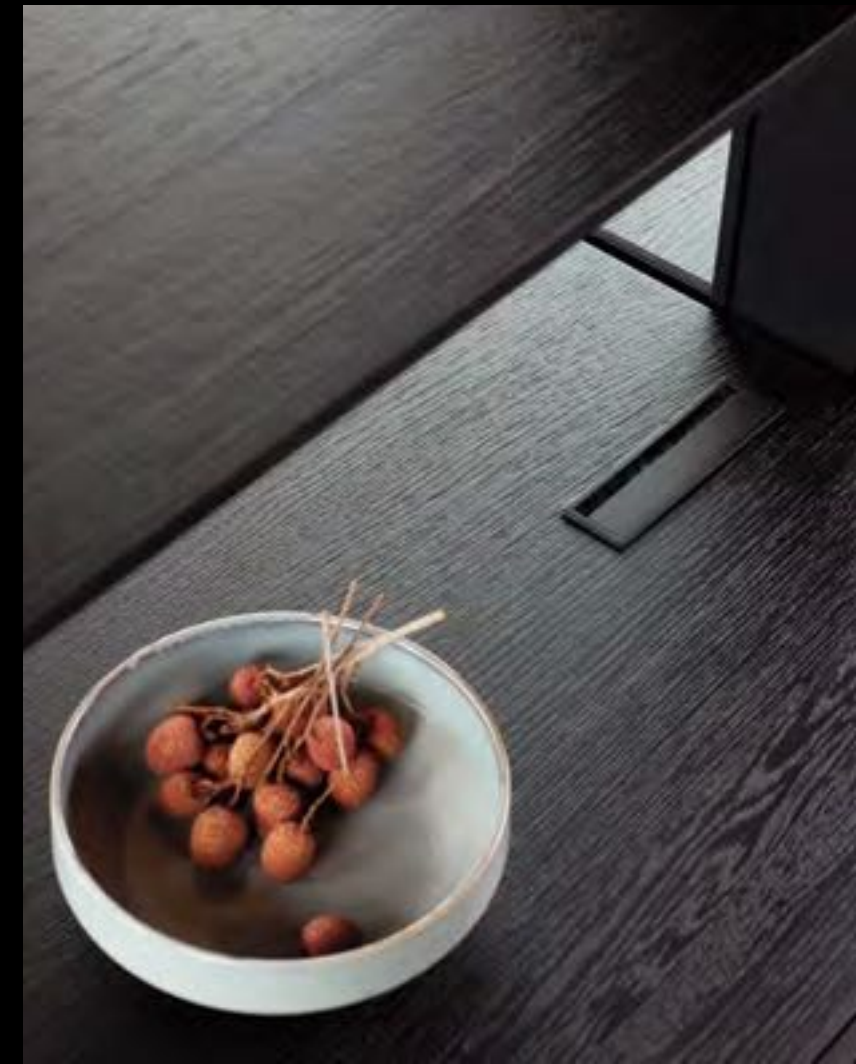




THE 50'S DOUBLE FACED SYSTEM WITH FURNITURE FOR APPLIANCES AND BOTTLE HOLDER ACCESSORIES

The 50's bifacciale con mobili per elettrodomestici e accessori portabottiglie
 Système double face The 50's avec meubles pour électroménager et porte-bouteilles
 The 50's bifacial con muebles para electrodomésticos y accesorios portabotellas
 The 50's zweiseitig mit Einbauschränken für Elektrogeräte und Zubehör Flaschenhalter
 Двусторонняя система коллекции The 50's с бытовой техникой и держателями для фужеров и бокалов.











DRESSUP WITH FUMÈ GLASS DOORS AND SPLASHBACK IN NERO PORTORO ENGINEERED STONE

Dressup con anta vetrina Fumè e schienale in seminato Nero Portoro
 Dressup avec porte vitrée en verre Fumè et crédence en pierre reconstituée Nero Portoro
 Dressup con puerta vitrina Fumè y panel en conglomerado Nero Portoro
 Dressup mit Vitrinentür aus Fumè-Glas und Rückwand in Kunststein Nero Portoro
 Dressup с витринной створкой Fumè и задняя панель из агломерата мрамора Nero Portoro







OUTDOOR WILLIAMSBURG WORKSTATION IN AISI 316 STEEL

Workstation Williamsburg outdoor in acciaio Aisi 316
Workstation Williamsburg outdoor en acier Aisi 316
Workstation Williamsburg outdoor en acero Aisi 316
Workstation Williamsburg outdoor aus Stahl Aisi 316
Workstation Williamsburg outdoor из стали Aisi 316



WORKTOP IN GRIS ABUJARDADO ISEO CERAMIC

Top in ceramica Gris Abujardado Iseo
Plan de travail en céramique Gris Abujardado Iseo
Encimera en cerámica Gris Abujardado Iseo
Arbeitsplatte in Keramik Gris Abujardado Iseo
Керамическая столешница Gris Abujardado Iseo







REFINED INTIMACY

MAXIMA 2.2

is

Cosy

Functional

Mellow



REFINED INTIMACY



МОКА АБУЖАРДАДО ЖАСПЕР
— CERAMIC

Ceramica
C eramique
Cer amica
Keramik
Керамика

OLMO TOSCANO
— WOOD

Essenza
Essence
Madera
Holz
Дерево



ART COLLECTION
— FLOWER STILL LIFE

"Peonies Blossom"

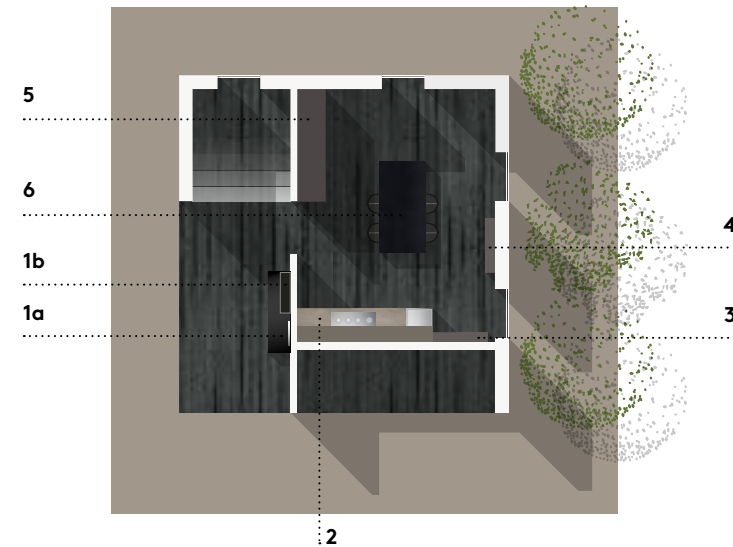


ART WORK
— untitled #03

by Andrea Ferrari
Milan, 2021

REFINED INTIMACY

— Floor plan —



1a: 180x50 cm / 70,87x19,69"
 1b: 90x1120 cm / 35,43x447,24"

1 - ENTRANCE

GAP: doors in Nero glossy lacquer and worktop in glossy black glass.
DRESSUP: black frame, doors in Rovere Corvino, and splashback in Olmo Toscano.

GAP: ante in laccato lucido Nero e top in vetro nero lucido.
DRESSUP: profilo nero, ante in Rovere Corvino e schienale in Olmo Toscano.

GAP: portes laqué brillant Nero et plan en verre noir brillant.
DRESSUP: traverse noir, portes en Rovere Corvino et crédence en Olmo Toscano.

GAP: puertas en laqueado brillo Nero y encimera en vidrio negro brillo.
DRESSUP: perfil negro, puertas en Rovere Corvino y panel en Olmo Toscano.

GAP: Türen mit Glanzlack Nero und Deckplatte aus schwarzem, glänzendem Glas.
DRESSUP: Profil schwarz, Türen in Rovere Corvino und Rückwand in Olmo Toscano.

GAP: створки в глянцево лакировке Nero и столешница из глянцевого черного стекла.
DRESSUP: черный профиль, створки в отделке Rovere Corvino, задняя панель Olmo Toscano.

300 x 75 cm
 118,11 x 29,53"

2 - KITCHEN

BASES AND CABINETS: drawers, worktop, and cabinets in Moka Abujardado Jasper ceramic and large drawers in Olmo Toscano. Block sink in steel.
DRESSUP LINE: black frame and splashback in Moka Abujardado Jasper ceramic.

BASI E PENSILI: cassetti, worktop e pensili in ceramica Moka Abujardado Jasper e cestoni in Olmo Toscano. Lavello Block in acciaio.
DRESSUP LINE: profilo nero e schienale in ceramica Moka Abujardado Jasper.

MEUBLES BAS ET HAUTS : tiroirs, plan de travail et meubles hauts en céramique Moka Abujardado Jasper et casseroiliers en Olmo Toscano. Évier Block en acier.
DRESSUP LINE: traverse noir et crédence en céramique Moka Abujardado Jasper.

MUEBLES BAJOS Y COLGANTES: cajones, encimera y armarios en cerámica Moka Abujardado Jasper y módulos extraíbles en Olmo Toscano. Fregadero Block en acero.
DRESSUP LINE: perfil negro y panel en cerámica Moka Abujardado Jasper.

SOCKEL UND HÄNGESCHRÄNKE: Schubladen, Arbeitsplatte und Hängeschränke in Keramik Moka Abujardado Jasper und große Körbe in Olmo Toscano. Spüle Block aus Stahl.
DRESSUP LINE: Profil schwarz und Rückwand in Keramik Moka Abujardado Jasper.

НАПОЛЬНЫЕ И НАВЕСНЫЕ ШКАФЫ: ящики, рабочая поверхность и навесные шкафы из керамики Moka Abujardado Jasper и глубокие ящики в отделке Olmo Toscano. Раковина Block из стали.
DRESSUP LINE: черный профиль и задняя панель из керамики Moka Abujardado Jasper.

120 x H 228 cm
 35,43 x H 89,76"

3 - KITCHEN

DRESSUP: black frame, doors in Fumè glass with black frame and doors in Olmo Toscano. Splashback in Moka Abujardado Jasper ceramic.

DRESSUP: profilo nero, ante in vetro Fumè con telaio nero e ante in Olmo Toscano. Schienale in ceramica Moka Abujardado Jasper.

DRESSUP: traverse noir, portes en verre Fumè avec cadre noir et portes en Olmo Toscano. Crédence en céramique Moka Abujardado Jasper.

DRESSUP: perfil negro, puertas en vidrio Fumè con marco negro y puertas en Olmo Toscano. Panel en cerámica Moka Abujardado Jasper.

DRESSUP: Profil schwarz, Türen aus Fumè-Glas mit schwarzem Rahmen und Türen in Olmo Toscano. Rückwand in Keramik Moka Abujardado Jasper.

DRESSUP: черный профиль, створки из стекла Fumè в черной раме, створки в отделке Olmo Toscano. Задняя панель из керамики Moka Abujardado Jasper.

90 x H 228 cm
 35,43 x H 89,76"

4 - DINING

DRESSUP ART COLLECTION: black frame, black frame doors with Fumè glass. Splashback Art Collection "Peonies Blossom".

DRESSUP ART COLLECTION: profilo nero, ante telaio nero con vetrina Fumè. Schienale Art Collection "Peonies Blossom".

DRESSUP ART COLLECTION: traverse noir, portes vitrées en verre Fumè et cadre noir. Crédence Art Collection "Peonies Blossom".

DRESSUP ART COLLECTION: perfil negro, puertas marco negro con vitrina Fumè. Panel Art Collection "Peonies Blossom".

DRESSUP ART COLLECTION: Profil schwarz, Türen mit schwarzem Rahmen und Vitrine mit Fumè-Glas. Rückwand Art Collection "Peonies Blossom".

DRESSUP ART COLLECTION: черный профиль, створки с черной рамой со стеклом Fumè. Задняя панель Art Collection "Peonies Blossom".

240 x 62 cm
 94,49 x 24,41"

5 - KITCHEN

TALL UNITS: doors and side panels in Moka Abujardado Jasper ceramic, black frame grip.

COLONNE: ante e spalle in ceramica Moka Abujardado Jasper, presa Frame nera.

ARMOIRES: portes et montants en céramique Moka Abujardado Jasper, prise de main Frame noir.

COLUMNAS: puertas y reversos en cerámica Moka Abujardado Jasper, tirador Frame negro.

SCHRÄNKE: Türen und Rückwand in Keramik Moka Abujardado Jasper, Griff Frame schwarz.

ВЫСОКИЕ ШКАФЫ: створки и боковины из керамики Moka Abujardado Jasper, черная ручка Frame.

200 x 100 cm
 78,74 x 39,37"

6 - DINING

SOLIDO: table in Rovere Corvino.

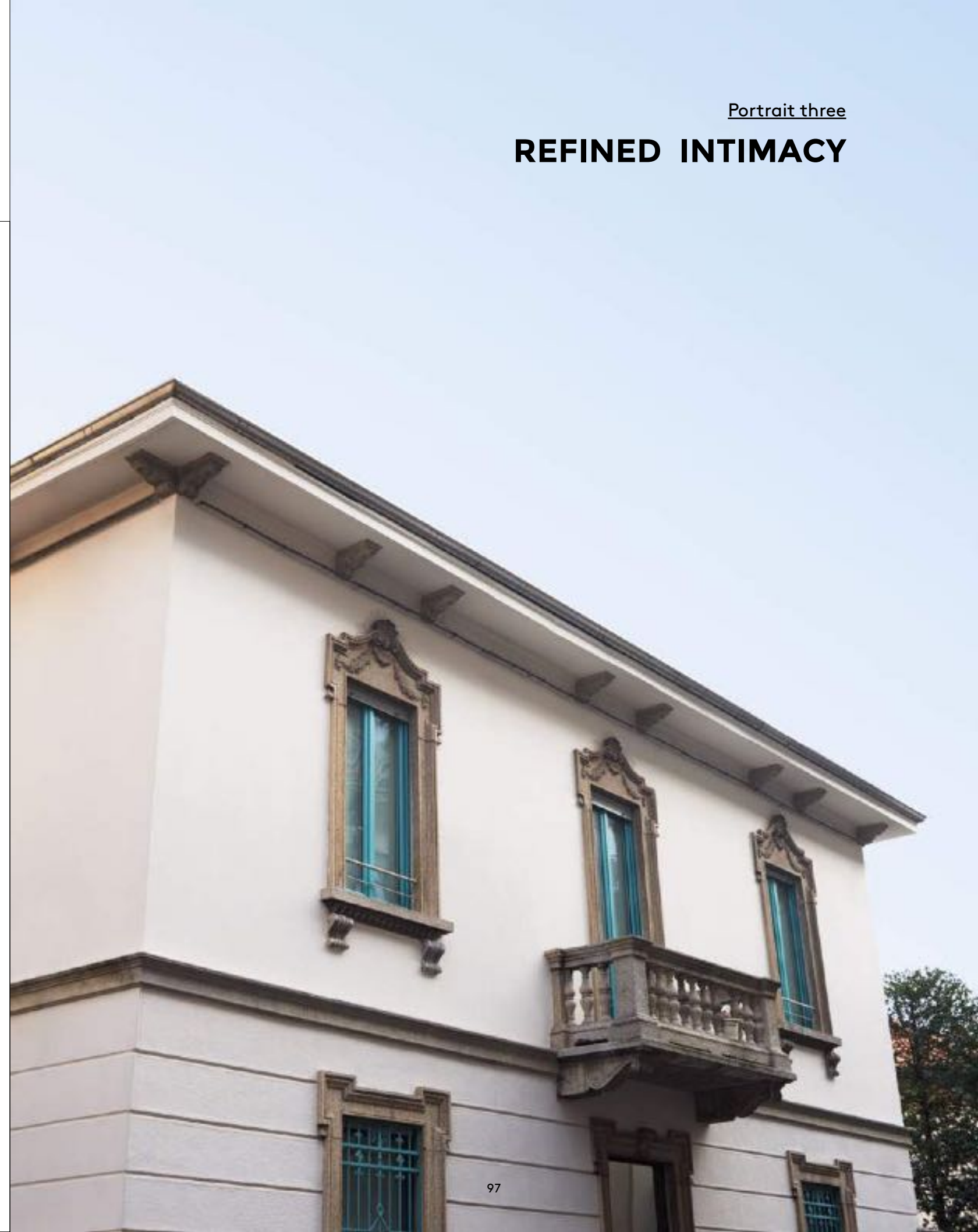
SOLIDO: tavolo in Rovere Corvino.

SOLIDO: table en Rovere Corvino.

SOLIDO: mesa en Rovere Corvino.

SOLIDO: Tisch in Rovere Corvino.

SOLIDO: стол в отделке Rovere Corvino.







**DRESSUP WITH DOORS IN ROVERE CORVINO AND
SPLASHBACK IN OLMO TOSCANO**

Dressup con ante in Rovere Corvino e schienale in Olmo Toscano
 Dressup avec portes en Rovere Corvino et crédence en Olmo Toscano
 Dressup con puertas en Rovere Corvino y panel en Olmo Toscano
 Dressup mit Türen in Rovere Corvino und Rückwand in Olmo Toscano
 Dressup со створками в отделке Rovere Corvino и задние панели в отделке Olmo Toscano



**GAP FURNITURE IN GLOSSY NERO LACQUER AND CARCASSES
IN ALPACA FINISH**

Mobile Gap in laccato Nero lucido e fusti finitura Alpaca
 Meuble Gap finition laqué Nero brillant et caissons avec finition Alpaca
 Mueble Gap en laqueado Nero brillo y cuerpos acabado Alpaca
 Element Gap in Glanzlack Nero und Gestell-Oberfläche Alpaca
 Модуль Gap в глянцевой лакировке Nero и каркасы в отделке Alpaca





SOLIDO TABLE AND HERRINGBONE CHAIRS IN ROVERE CORVINO

Tavolo Solido e sedie Herringbone in Rovere Corvino
Table Solido et chaises Herringbone en Rovere Corvino
Mesa Solido y sillas Herringbone en Rovere Corvino
Tisch Solido und Stühle Herringbone in Rovere Corvino
Стол Solido и стулья Herringbone в отделке Rovere Corvino



DRESSUP WITH ART COLLECTION SPLASHBACK, FLOWER STILL LIFE COLLECTION, "PEONIES BLOSSOM"

Dressup con schienale Art Collection, collezione Flower Still Life, "Peonies Blossom"
 Dressup avec crédence Art Collection, collection Flower Still Life, "Peonies Blossom"
 Dressup con panel Art Collection, colección Flower Still Life, "Peonies Blossom"
 Dressup mit Rückwand Art Collection, Kollektion Flower Still Life, "Peonies Blossom"
 Dressup с задней панелью Art Collection, коллекция Flower Still Life, "Peonies Blossom"







**DRESSUP WITH BLACK FRAME GLASS DOOR AND GLASS
SHELVES WITH WINE GLASS HOLDER ACCESSORIES**

Dressup con anta vetrina telaio nero e ripiani in vetro con accessori porta calici
 Dressup avec porte vitrée cadre noir et étagères en verre avec porte-verres intégré
 Dressup con puerta vitrina marco negro y baldas en vidrio con accesorios portavasos
 Dressup mit Vitrinentür-Rahmen schwarz und Glasböden mit Zubehör Weinglashalterung
 Dressup с витринной створкой, черной рамой, стеклянные полки, держатель для фужеров и бокалов



**DOORS IN OLMO TOSCANO AND MOKA ABUJARDADO
JASPER CERAMICS, WITH FRAME GRIP**

Ante in Olmo Toscano e ceramica Moka Abujardado Jasper, con presa Frame
 Portes en Olmo Toscano et céramique Moka Abujardado Jasper, avec prise de main Frame
 Puertas en Olmo Toscano y cerámica Moka Abujardado Jasper, con tirador Frame
 Türen aus Olmo Toscano und Keramik Moka Abujardado Jasper mit Griff Frame
 Створки в отделке Olmo Toscano и из керамики Moka Abujardado Jasper, ручка Frame





**DRESSUP LINE WITH BLACK RIBBED FRAME AND
ACCESSORY WITH ROVERE CORVINO SPLASHBACK**

Dressup Line con profilo millerighe nero e accessorio con schienale in Rovere Corvino
 Dressup Line avec traverse strié noir et accessoire avec crédence Rovere Corvino
 Dressup Line con perfil mil rayas negro y accesorio con panel Rovere Corvino
 Dressup Line mit schwarzem gerilltem Profil und Zubehör mit Rückwand Rovere Corvino
 Dressup Line с Черным профилем в полосу и аксессуар с задней панелью
 в отделке Rovere Corvino





BLOCK SINK IN VINTAGE STEEL

Lavello Block in acciaio Vintage
Évier Block en acier Vintage
Fregadero Block en acero Vintage
Spüle Block in Vintage Stahl
Раковина Block из нержавеющей стали с Vintage эффектом



MAT FOR INSIDE DRAWERS IN GREY FINISH

Tappetino per interni cassetti in finitura Grey
 Tapis pour intérieur de tiroirs finition Grey
 Tapete para cajones internos en acabado Grey
 Ziermatte für Schubladen mit Oberfläche Grey
 Подложка для дна ящиков в отделке Grey





**TALL UNITS AND PANELS IN MOKA ABUJARDADO JASPER
CERAMIC AND INTERIORS IN ROVERE BRUNO**

Colonne in ceramica Moka Abujardado Jasper con spalle in finitura e interni Rovere Bruno
Armoires et montants en céramique Moka Abujardado Jasper et intérieur en Rovere Bruno
Columnas en cerámica Moka Abujardado Jasper con reversos e interiores en Rovere Bruno
Schränke in Keramik Moka Abujardado Jasper mit Rückwand und Innenseiten in Rovere Bruno
Высокие шкафы из керамики Moka Abujardado Jasper с боковинами в отделке и внутренняя сторона Rovere Bruno



MAXIMA 2.2



Portrait four

EVERLASTING MEMORY

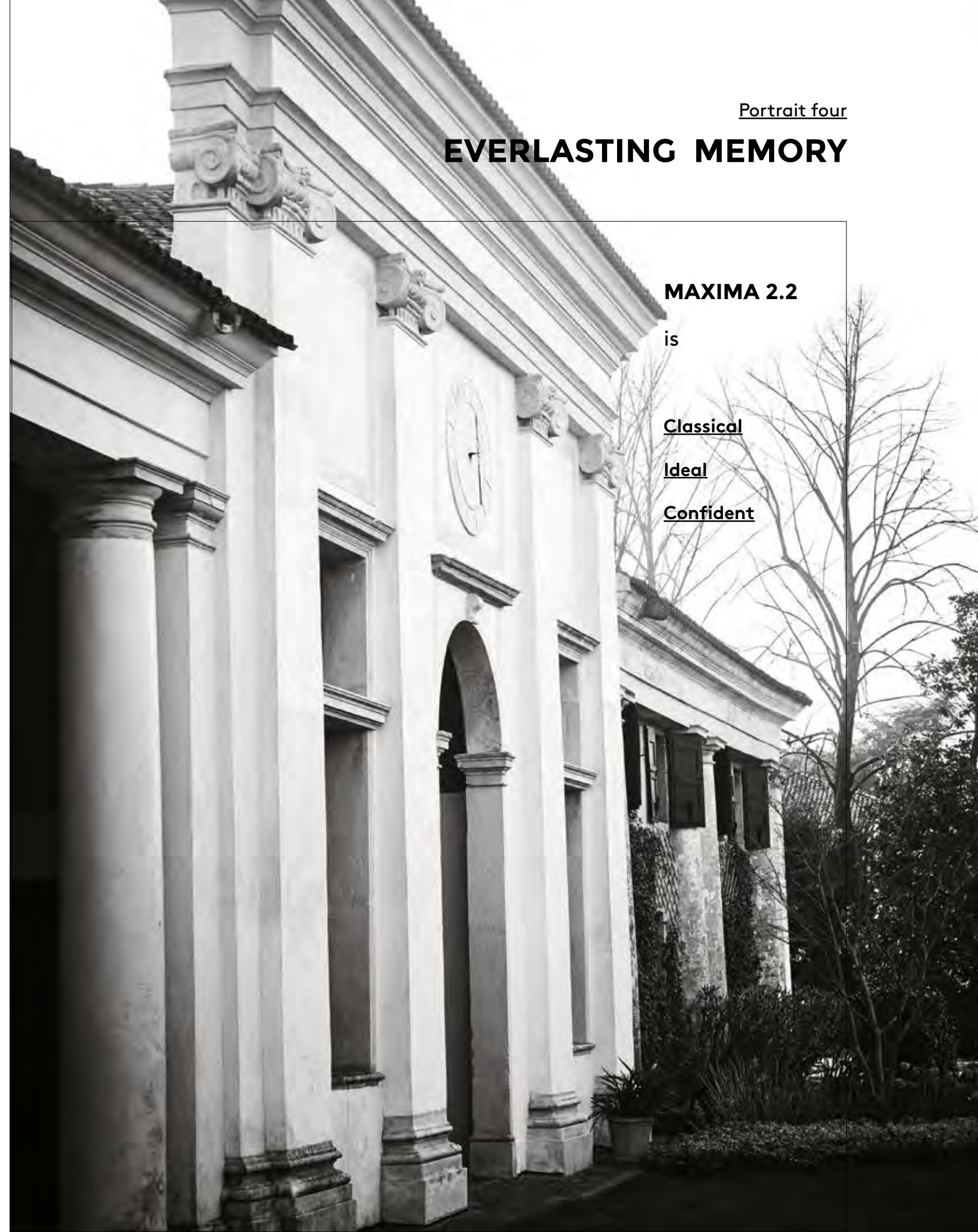
MAXIMA 2.2

is

Classical

Ideal

Confident

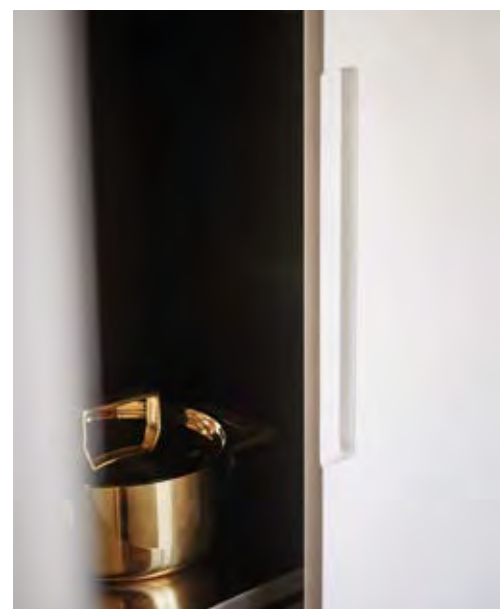


EVERLASTING MEMORY



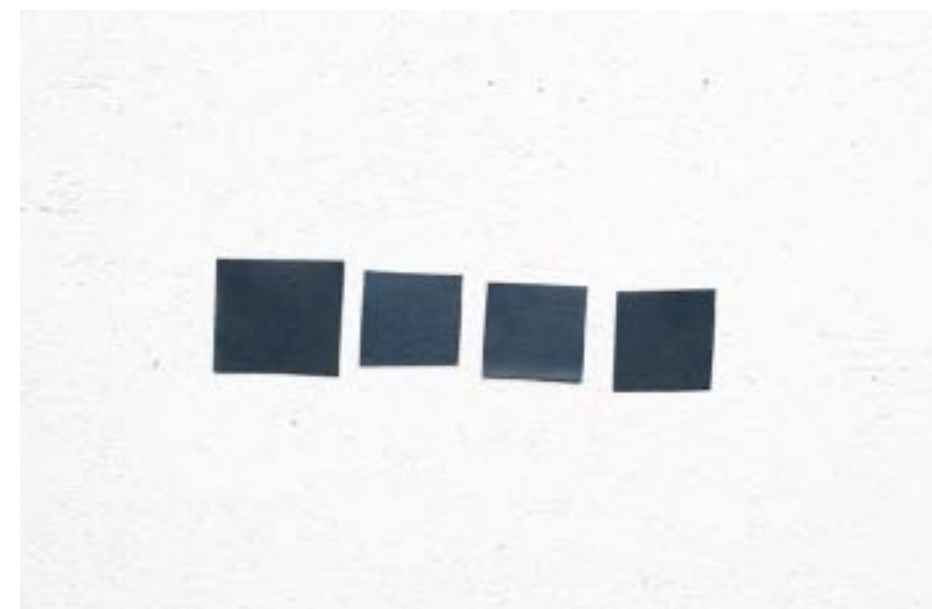
BLANCO NATURAL SILK
— CERAMIC

Ceramica
Céramique
Cerámica
Keramik
Керамика



BIANCO
— SILK-EFFECT LACQUER

Laccato seta
Laqué soie
Laqueado seda
Seideneffektlackierung
Лакировка под шелк

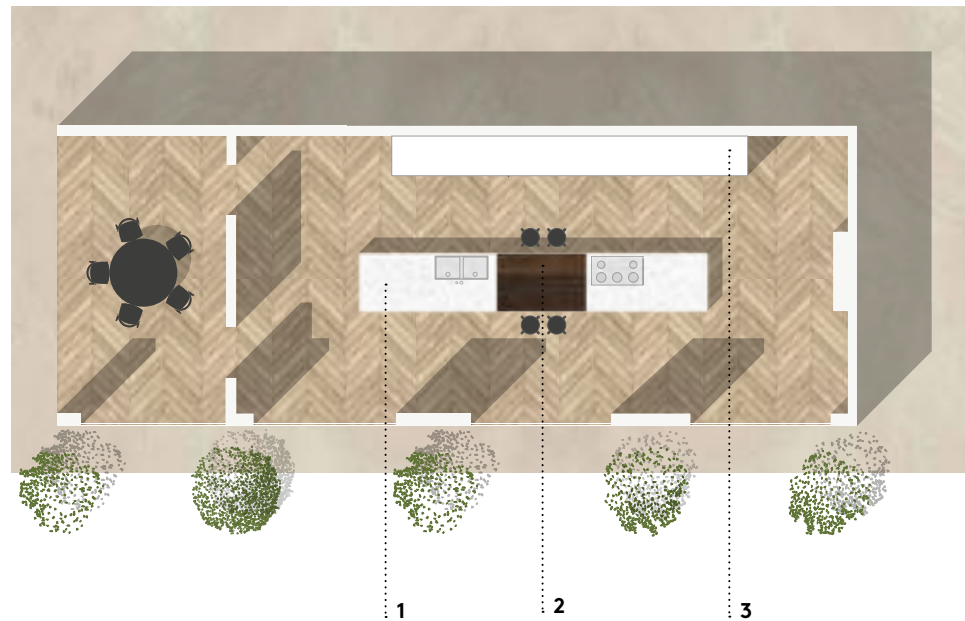


ART WORK - untitled #4

by Andrea Ferrari
Milan, 2021

EVERLASTING MEMORY

— Floor plan —

**1 - KITCHEN**595 x 107 cm
234,25 x 42,12 "

ISLAND: doors in Blanco Natural Silk ceramic and Blanco Abujardado Silk worktop. Frame grip.

ISOLA: ante in ceramica Blanco Natural Silk e worktop Blanco Abujardado Silk. Presa Frame.

ÎLOT : portes en céramique Blanco Natural Silk et plan de travail Blanco Abujardado Silk. Prise de main Frame.

ISLA: puertas en cerámica Blanco Natural Silk y encimera Blanco Abujardado Silk. Tirador Frame.

INSEL: Türen in Keramik Blanco Natural Silk und Arbeitsplatte Blanco Abujardado Silk. Rahmengriff.

ОСТРОВ: створки из керамики Blanco Natural Silk и рабочая поверхность в отделке Blanco Abujardado Silk. Ручка Frame.

2 - KITCHEN160 x 107 cm
62,99 x 42,12 "

BREAKFAST BAR: bridged snack surface in Rovere Termocotto wood.

BREAKFAST BAR: piano snack a ponte in essenza Rovere Termocotto.

BREAKFAST BAR : plan snack à pont en essence Rovere Termocotto.

BREAKFAST BAR: barra para desayuno de puente en madera Rovere Termocotto.

BREAKFAST BAR: Stehtischplattenverlängerung mit Oberfläche Rovere Termocotto.

МОДУЛИ ДЛЯ ЗАВТРАКА: столешница закусочного стола в дереве Rovere Termocotto.

3 - KITCHEN421 x 68 cm
165,74 x 26,77 "

TALL UNITS: retracting doors with Blanco silk-effect lacquered Inside grip.

COLONNE: ante rientranti con presa Inside laccato seta Bianco.

ARMOIRES : portes rentrantes avec prise de main Inside laqué soie Bianco.

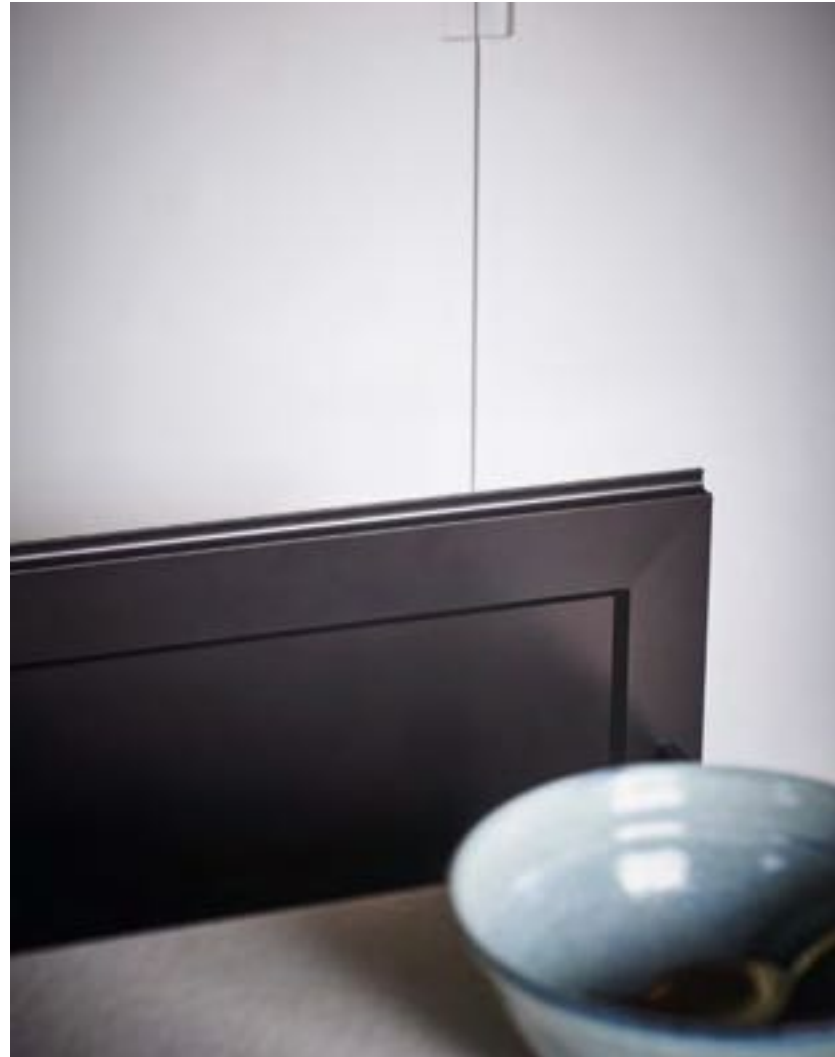
COLUMNAS: puertas entrantes con tirador Inside laqueado seda Bianco.

HOCHSCHRÄNKE: zurückgesetzte Türen mit Griff Inside seidenmatt lackiert Bianco.

ВЫСОКИЕ ШКАФЫ: вдающиеся внутрь створки с ручкой Inside в лакировке под шелк Bianco.







**DOOR FRAME IN BLANCO NATURAL SILK CERAMIC WITH
FRAME GRIP**

Anta telaio in ceramica Blanco Natural Silk con presa Frame
 Porte avec cadre en céramique Blanco Natural Silk avec prise de main Frame
 Puerta marco en cerámica Blanco Natural Silk con tirador Frame
 Türrahmen in Keramik Blanco Natural Silk mit Griff Frame
 Створка в раме из керамики Blanco Natural Silk с ручкой Frame







**WORKTOP IN BLANCO ABUJARDADO SILK CERAMIC AND
SNACK SURFACE IN ROVERE TERMOCOTTO**

Top in ceramica Blanco Abujardado Silk e piano snack in Rovere Termocotto
 Plan de travail en céramique Blanco Abujardado Silk et plan snack en Rovere Termocotto
 Encimera en cerámica Blanco Abujardado Silk y barra para desayuno en Rovere Termocotto
 Arbeitsplatte in Keramik Blanco Abujardado Silk und Snacktisch in Rovere Termocotto
 Столешница из керамики Blanco Abujardado Silk и столешница закусочного стола
 Rovere Termocotto



INTERNAL EQUIPMENT FOR SMALL AND LARGE DRAWERS IN SOLID WOOD

Attrezzatura interna per cassetti e cestoni in legno massello
 Accessoire de rangement intérieur pour tiroirs et casseroiliers en bois massif
 Equipamiento interno para cajones y módulos extraíbles en madera maciza
 Innenausstattung der Schubladen und großen Körbe aus Massivholz
 Наполнение для ящичков и глубоких ящичков из массива дерева







TALL UNITS WITH RETRACTING DOORS AND RETRACTABLE INOX WORKTOP

Colonne con ante rientranti e top Inox estraibile
 Armoires avec portes rentrantes et plan de travail en acier Inox amovible
 Columnas con puertas entrantes y encimera Inox extraíble
 Schränke mit zurückversetzten Türen und ausziehbarer Arbeitsplatte aus Inox
 Высокие шкафы с вдающимися створками и выдвигающейся столешницей из Inox

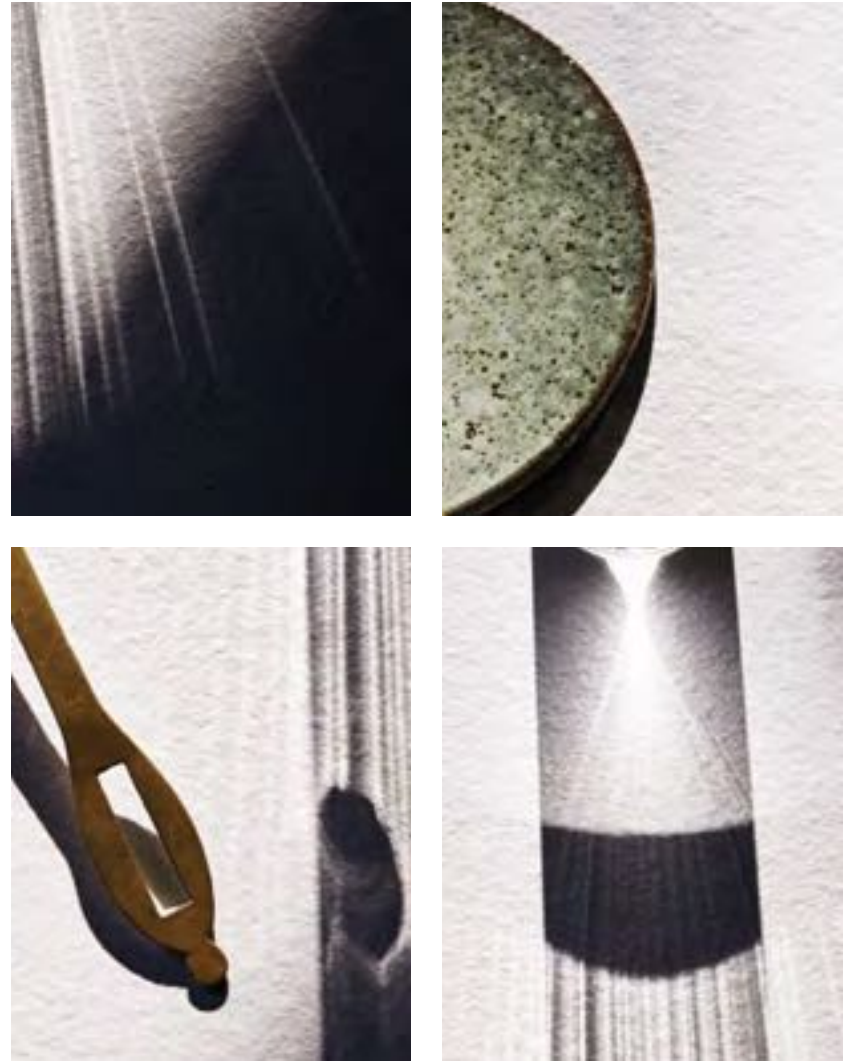






TALL UNITS IN BIANCO SILK-EFFECT LACQUER WITH INSIDE GRIP

Colonne in laccato seta Bianco con presa Inside
Armoires finition laqué soie Bianco avec prise de main Inside
Columns en laqueado seda Bianco con tirador Inside
Schränke seidenmatt Bianco lackiert mit Griff Inside
Высокие шкафы в лакировке под шелк Bianco с ручкой Inside





RATIONAL LEVITY

MAXIMA 2.2

is

Gleeful

Tidy

Airy



RATIONAL LEVITY

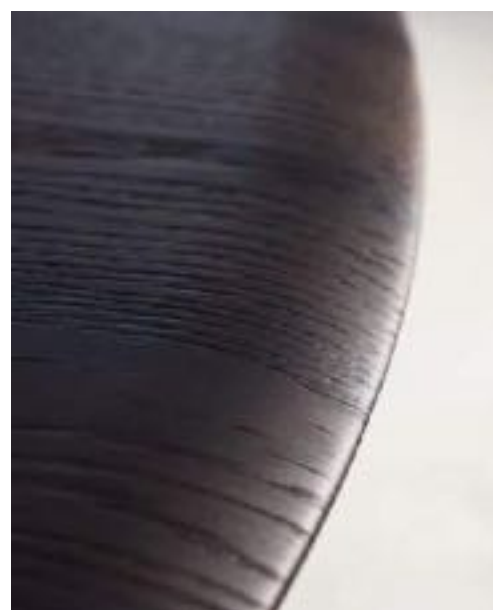


BIANCO APUANO
— ENGINEERED STONES

Seminato
Pierres reconstituées
Conglomerado
Kunststein
Агломерата мрамора

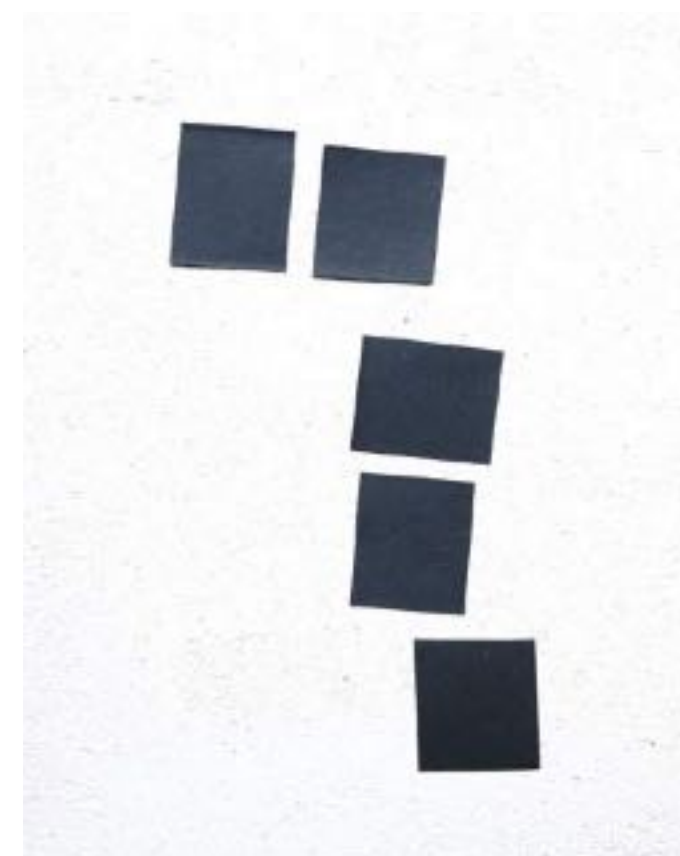
LUTEZIO
— MELAMINE

Melaminico
Mélaminé
Melamina
Melamin
Меламин



ROVERE TERMOCOTTO
— WOOD

Essenza
Essence
Madera
Holz
Дерево

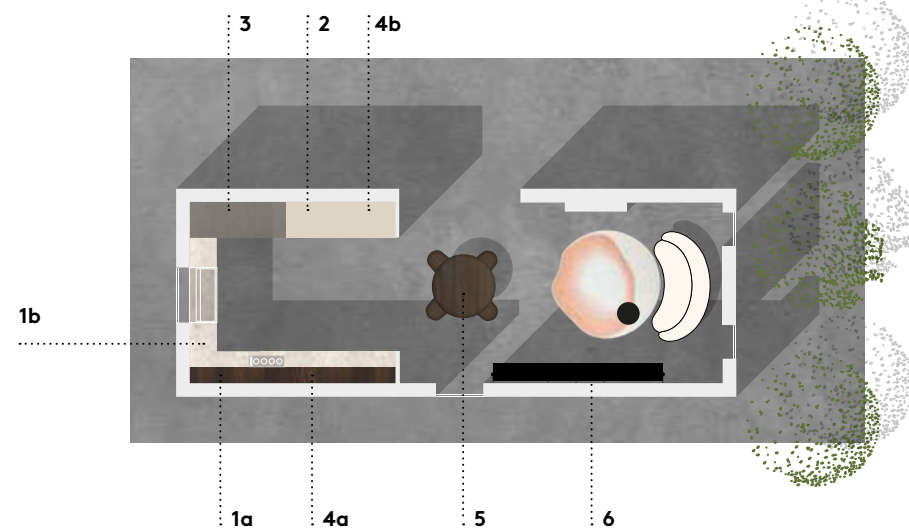


ART WORK
— untitled #05

by Andrea Ferrari
Milan, 2021

RATIONAL LEVITY

— Floor plan —



1a: 450x70 cm / 177,17x27,56"
1b: 240x62 cm / 94,49x24,42"

1 - KITCHEN

BASES AND CABINETS: doors in Lutezio melamine, bronze Ouverture handles, and worktop in Bianco Apuano engineered stone. Trilli wall units, hood, and open compartments in Rovere Termocotto.

BASI E PENSILI: ante in melaminico Lutezio, maniglie Ouverture bronzo e top in seminato Bianco Apuano. Pensile cappa e vani a giorno Trilli in Rovere Termocotto.

ELÉMENTS BAS ET HAUTS : portes en mélaminé Lutezio, poignées Ouverture bronze et plan de travail en pierre reconstituée Bianco Apuano. Dessup de hotte et éléments ouverts Trilli en Rovere Termocotto.

MUEBLES BAJOS Y COLGANTES: puertas en melamina Lutezio, tiradores Ouverture bronzo y encimera en conglomerado Bianco Apuano. Armario campana y compartimentos abiertos Trilli en Rovere Termocotto.

SOCKEL UND HÄNGESCHRÄNKE: Türen aus Melamin Lutezio, Griffe Ouverture bronzo und Arbeitsplatte in Kunststein Bianco Apuano. Schrank für Abzugshaube und offene Fächer Trilli in Rovere Termocotto.

НАПОЛЬНЫЕ И НАВЕСНЫЕ ШКАФЫ: створки из меламина Lutezio, ручки Ouverture бронзового и столешница из агломерата мрамора Bianco Apuano. Навесной шкаф для вытяжки и открытые отделения Trilli в отделке Rovere Termocotto.

120 x H 144 cm
47,24 x 56,69 "

2 - KITCHEN

NICHE: bases with Magnolia glossy lacquered 30° grip. Niche in Bianco Apuano engineered stone.

NICCHIA: basi con presa 30° laccato lucido Magnolia. Nicchia in Seminato Bianco Apuano.

NICHE : éléments bas avec prise de main à 30° laqué brillant Magnolia. Niche en pierre reconstituée Bianco Apuano.

HUECO: muebles bajos con tirador 30° laqueado brillo Magnolia. Hueco en conglomerado Bianco Apuano.

NISCHE: Sockel mit 30°-Griff glänzend lackiert Magnolia. Nische in Kunststein Bianco Apuano.

НИША: нижние шкафы с ручкой 30° в гляцевой лакировке Magnolia. Ниша из агломерата мрамора Bianco Apuano.

215 x 79,5 cm
84,65 x 31,30 "

3 - KITCHEN

HIDE AND SEEK SYSTEM: Lutezio melamine doors. Internal set-up with Rovere Termocotto bases and illuminated shelves.

HIDE AND SEEK SYSTEM: ante melaminico Lutezio. Allestimento interno con basi Rovere Termocotto e ripiani luminosi.

HIDE AND SEEK SYSTEM : portes en mélaminé Lutezio. Aménagement interne avec meubles bas en Rovere Termocotto et étagères lumineuses.

HIDE AND SEEK SYSTEM: puertas en melamina Lutezio. Instalación interna con muebles bajos Rovere Termocotto y estantes luminosos.

HIDE AND SEEK-SYSTEM: Türen aus Melamin Lutezio. Innenausstattung mit Sockel Rovere Termocotto und hellen Böden.

HIDE AND SEEK SYSTEM: створки из меламина Lutezio. Наполнение нижних шкафов в отделке Rovere Termocotto и полок с подсветкой.

4a: 450 cm / 177,17"
4b: 120 cm / 47,24"

4 - KITCHEN

DRESSUP LINE: shelf covering and splashback in Bianco Apuano engineered stone.

DRESSUP LINE: coprimensola e schienale in seminato Bianco Apuano.

DRESSUP LINE : revêtement d'étagères et crédence en pierre reconstituée Bianco Apuano.

DRESSUP LINE: cubre estante y panel en conglomerado Bianco Apuano.

DRESSUP LINE: Beschichtung der Böden und Rückwand mit Kunststein Bianco Apuano.

DRESSUP LINE: профиль для полки и задняя панель из агломерата мрамора Bianco Apuano.

Ø 140 cm
Ø 55,12 "

5 - DINING

PLATFORM: table in Rovere Termocotto.

PLATFORM: tavolo in Rovere Termocotto.

PLATFORM : table en Rovere Termocotto.

PLATFORM: mesa en Rovere Termocotto.

PLATFORM: Tisch in Rovere Termocotto.

PLATFORM: стол в отделке Rovere Termocotto.

360 x H 180 cm
141,73 x 70,87 "

6 - LIVING

THE 50'S: wall system with Nero silk-effect lacquered furniture.

THE 50'S: sistema a parete con mobili laccato seta Nero.

THE 50'S : système mural avec meubles laqué soie Nero.

THE 50'S: sistema de pared con muebles laqueado seda Nero.

THE 50'S: Wandsystem mit seidenmatt lackierten Möbeln Nero.

THE 50'S: Настенная система с модулями в лакировке под шелк Nero.





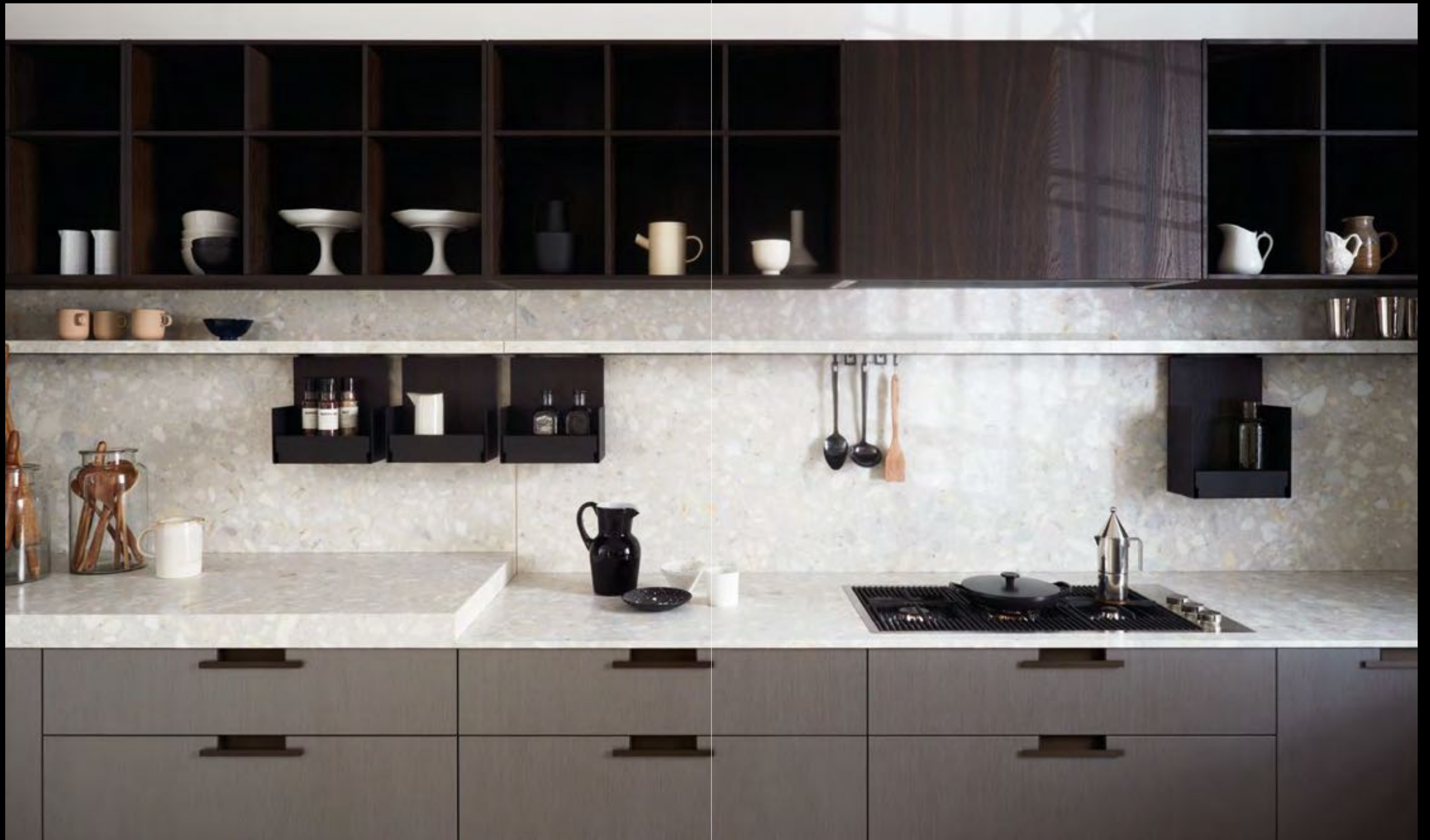






DOOR IN LUTEZIO MELAMINE AND OUVERTURE BRONZE HANDLE

Anta in melaminico Lutezio e maniglia Ouverture bronzo
 Porte en mélamine Lutezio et poignée Ouverture bronze
 Puerta en melamina Lutezio y tirador Ouverture bronce
 Tür aus Melamin Lutezio und Ouverture bronze Griff
 Створка из меламин Lutezio, ручка Ouverture, бронзовый.





DRESSUP LINE WITH SHELF COVERING AND SPLASHBACK IN BIANCO APUANO ENGINEERED STONE

Dressup Line con coprimensola e schienale in seminato Bianco Apuano
Dressup Line avec revêtement d'étagère et crédence en pierre reconstituée Bianco Apuano
Dressup Line con cubre estante y panel en conglomerado Bianco Apuano
Dressup Line mit Beschichtung der Böden und Rückwand in Kunststein Bianco Apuano
Dressup Line с профилем для полки и задней панелью из агglomerата мрамора Bianco Apuano





PRINTED DRAWER SIDEBOARD AND GREY MAT

Sponda cassetto serigrafata e tappetino Grey
 Côté de tiroir sérigraphié et tapis Grey
 Lateral de cajón serigrafiado y tapete Grey
 Schubladenfront mit Siebdruck und Ziermatte Grey
 Боковина ящика с сериграфией и подложка Grey





TRILLI OPEN UNITS IN ROVERE TERMOCOTTO

Moduli a giorno Trilli in Rovere Termocotto
Éléments ouverts Trilli en Rovere Termocotto
Módulos abiertos Trilli en Rovere Termocotto
Offene Module Trilli in Rovere Termocotto
Открытие модули Trilli в отделке Rovere Termocotto





**BLOCK SINK AND WORKTOP IN BIANCO APUANO
ENGINEERED STONE**

Lavello Block e worktop in seminato Bianco Apuano
 Évier Block et plan de travail en pierre reconstituée Bianco Apuano
 Fregadero Block y encimera en conglomerado Bianco Apuano
 Spüle Block und Arbeitsplatte in Kunststein Bianco Apuano
 Раковина Block и рабочая поверхность из агломерата мрамора Bianco Apuano





BASE UNITS WITH 30° GRIP AND TALL UNITS IN MAGNOLIA GLOSSY LACQUER

Basi con presa 30° e colonne in laccato lucido Magnolia
 Éléments bas avec prise de main à 30° et armoires en finition laqué brillant Magnolia
 Muebles bajos con tirador 30° y columnas en laqueado brillante Magnolia
 Sockel mit 30°-Griff und glanzlackierten Schränken Magnolia
 Нижние шкафы с ручкой 30° и высокие шкафы в глянцевой лакировке Magnolia



NICHE IN BIANCO APUANO ENGINEERED STONE FITTED WITH DRESSUP LINE

Nicchia in seminato Bianco Apuano allestita con Dressup Line
 Niche en pierre reconstituée Bianco Apuano aménagée avec Dressup Line
 Huevo en conglomerado Bianco Apuano montado con Dressup Line
 Nische aus Kunststein Bianco Apuano mit Dressup Line ausgestattet
 Ниша из агломерата мрамора Bianco apuano с наполнением Dressup Line





ICE MAT FOR INSIDE LARGE AND SMALL DRAWERS

Tappetino Ice per interno cassetti e cestoni
 Tapis Ice pour intérieur de tiroirs et de casseroles
 Tapete Ice para el interior de cajones y módulos extraíbles
 Ziermatte Ice für das Innere der Schubladen und der großen Körbe
 Подложка Ice для ящиков





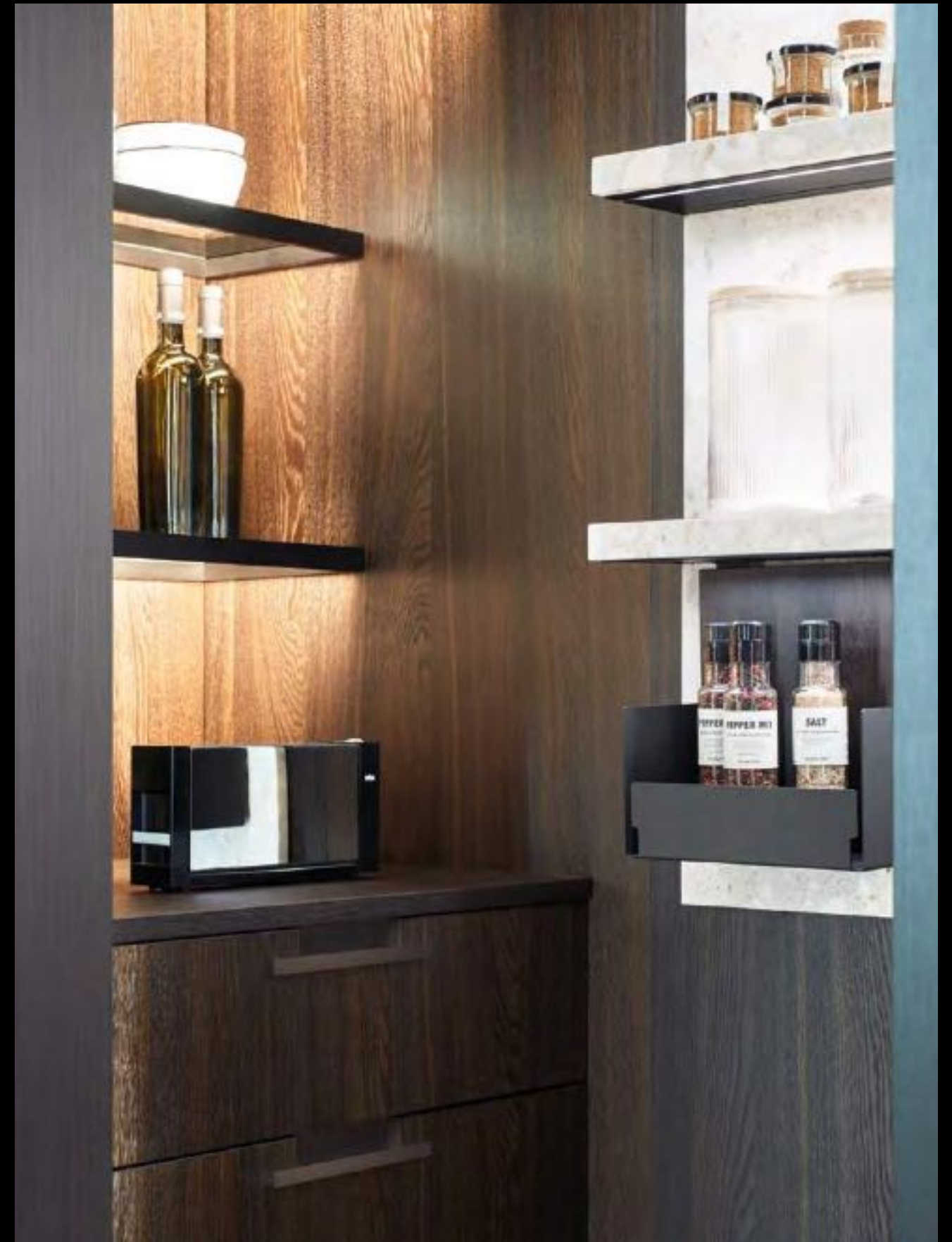
NEW HIDE-AND-SEEK SYSTEM EQUIPPED TO MOST EFFICIENTLY OPTIMIZE SPACE

Nuovo sistema Hide and Seek attrezzato per sfruttare al meglio lo spazio
Nouveau système Hide and Seek équipé pour exploiter au mieux l'espace
Nuevo sistema Hide and Seek equipado para disfrutar del espacio al máximo
Neues Hide and Seek-System zur optimalen Nutzung des Stauraums
Новая система Hide and Seek для оптимального использования полезного пространства



ILLUMINATED GLASS SHELVES

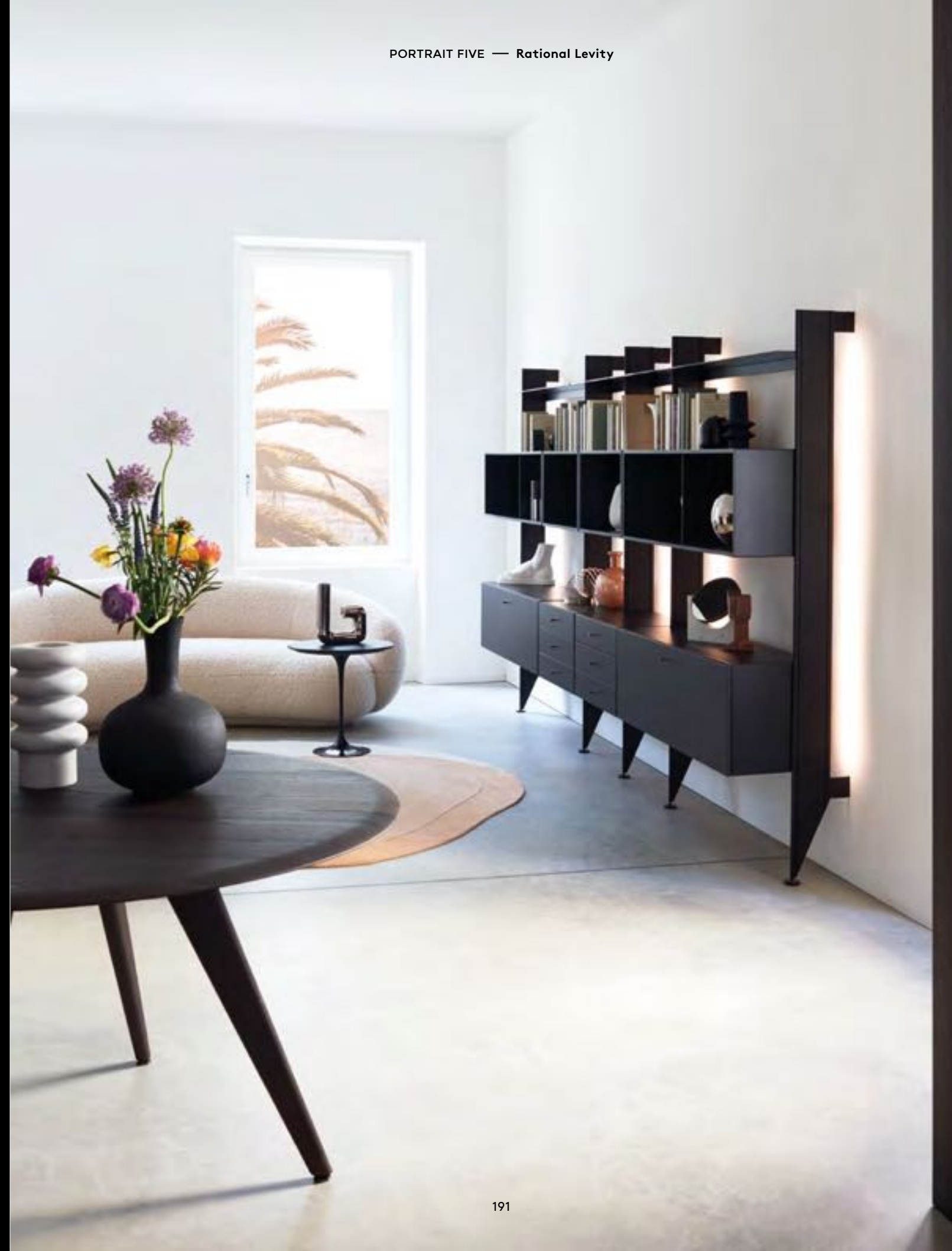
Ripiani luminosi in vetro
 Étagères lumineuses en verre
 Estantes luminosos en vidrio
 Helle Böden aus Glas
 Стекланные полки с подсветкой





DRESSUP LINE COMPOSITION INSIDE THE HIDE-AND-SEEK SYSTEM

Composizione Dressup Line all'interno del sistema Hide and Seek
 Composition Dressup Line à l'intérieur du système Hide and Seek
 Composición Dressup Line en el interior del sistema Hide and Seek
 Dressup Line-Elemente im Inneren des Hide and Seek-Systems
 Композиция Dressup Line в составе системы Hide and Seek





**PLATFORM TABLE IN ROVERE TERMOCOTTO AND
HERRINGBONE CHAIRS IN TERMOCOTTO**

Tavolo Platform in Rovere Termocotto e sedie Herringbone in tinta Termocotto
Table Platform en Rovere Termocotto et chaises Herringbone dans la couleur Termocotto
Mesa Platform en Rovere Termocotto y sillas Herringbone en tono Termocotto
Tisch Platform in Rovere Termocotto und Stühle Herringbone in der Farbe Termocotto
Стол Platform в отделке Rovere Termocotto и стулья Herringbone в цвете Termocotto





THE 50'S WALL SYSTEM WITH FURNITURE IN NERO SILK-EFFECT LACQUER

Sistema a parete The 50's con mobili in laccato seta Nero
 Système mural The 50's avec modules finition laqué soie Nero
 Sistema de pared The 50's con muebles en lacado seda Nero
 Wandsystem The 50's mit Nero seidenmatt lackierten Elementen
 Настенная система The 50's с модулями в лакировке под шелк Nero







WELCOME LIGHTNESS

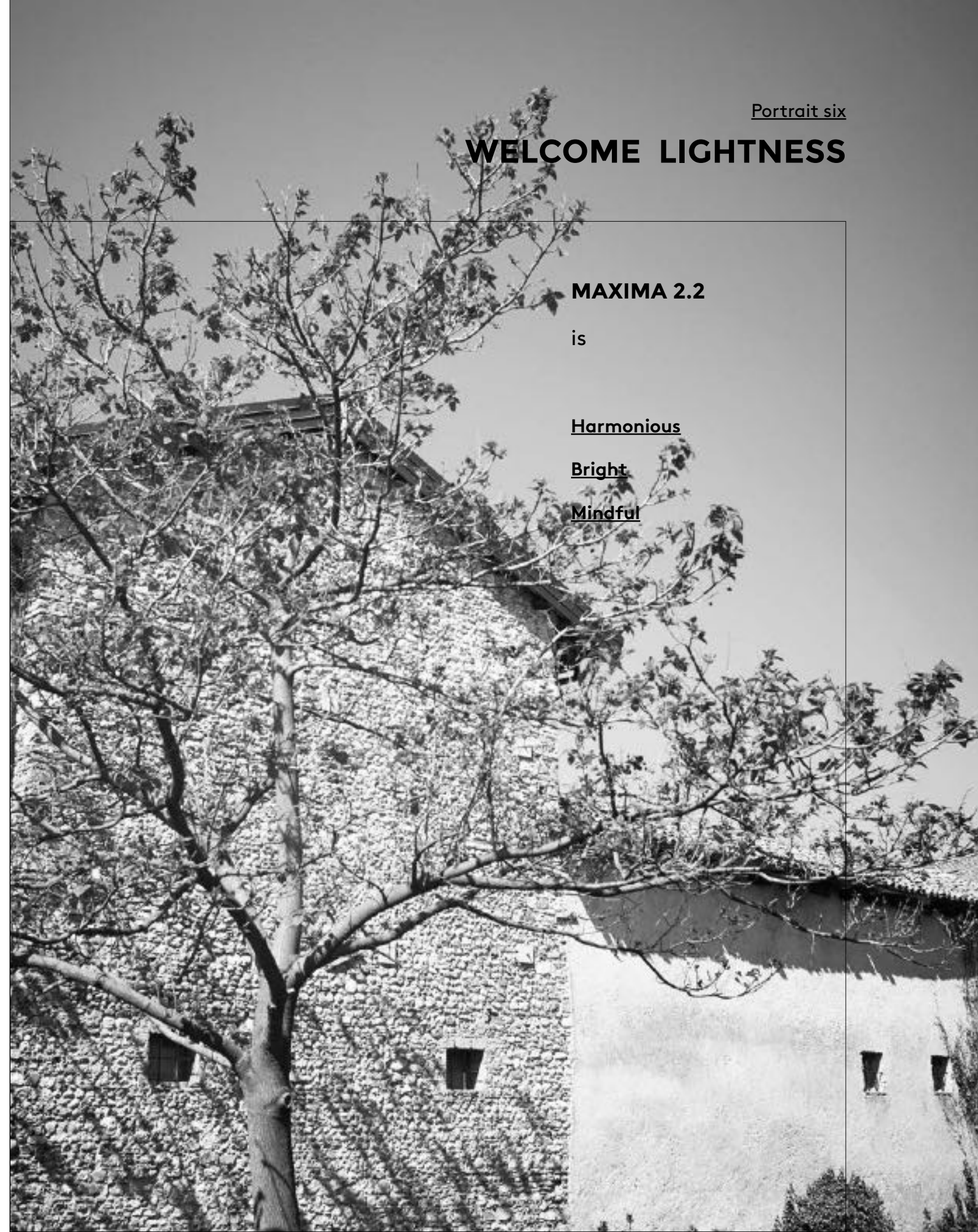
MAXIMA 2.2

is

Harmonious

Bright

Mindful



WELCOME LIGHTNESS



OSSIDO GHISA
— MELAMINE

Melaminico
Mélaminé
Melamina
Melamin
Меламин

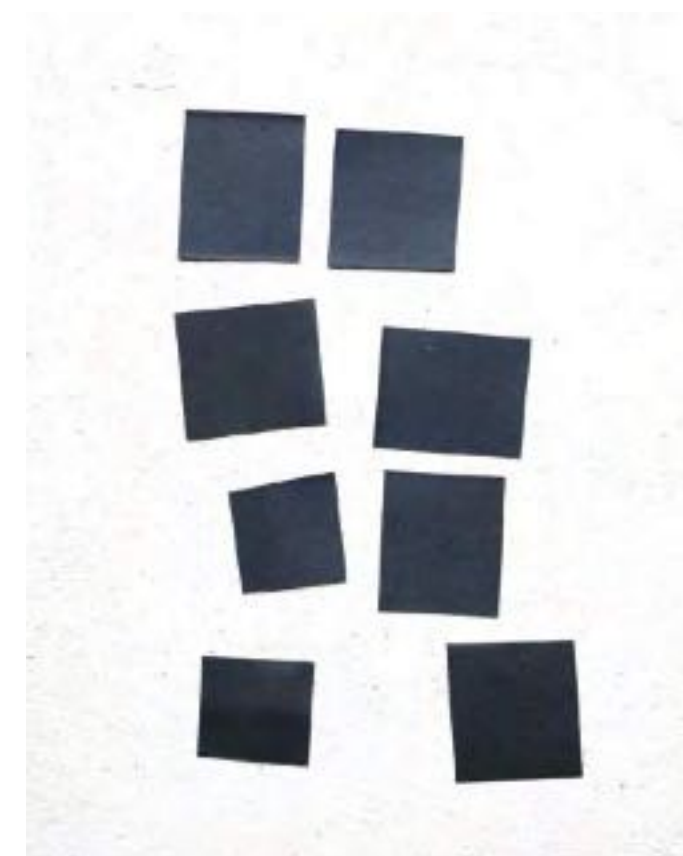


INOX MAT
— STEEL

Acciaio Inox
Acier Inox
Acero Inox
Stahl Inox
Сталь Inox

LAGUNA
— STRUCTURED LACQUER

Laccato strutturato
Laqué texturé
Laqueado estructurado
Strukturlackierung
Фактурная лакировка

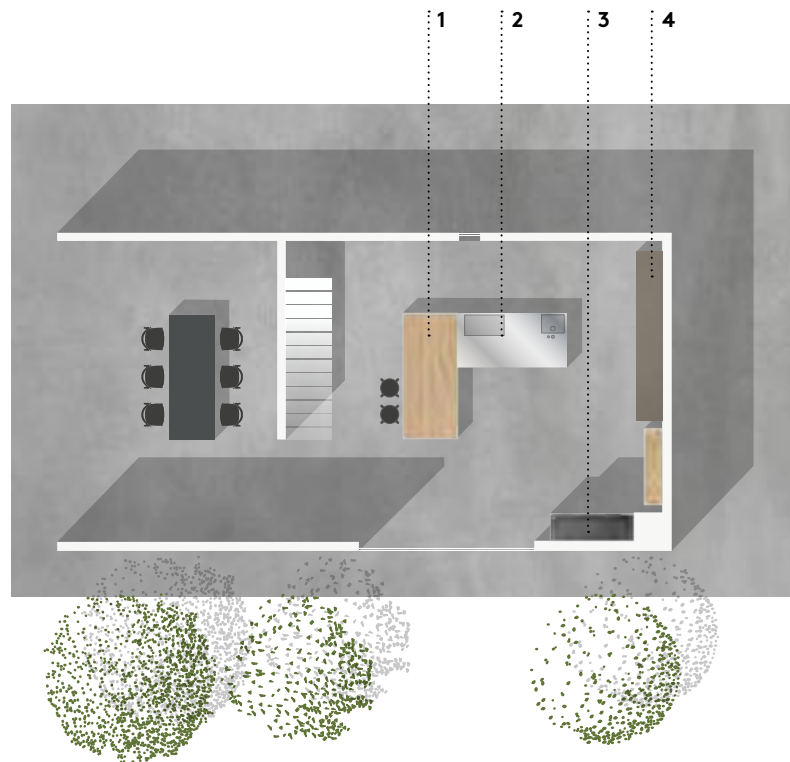


ART WORK
— untitled #06

by Andrea Ferrari
Milan, 2021

WELCOME LIGHTNESS

— Floor plan —



1 - KITCHEN 275 x 120 cm
108,26 x 47,24"
SNACK: Snack in Rovere Nordico.

PIANO SNACK: Piano snack Rovere Nordico.

PLAN SNACK : Plan snack Rovere Nordico.

BARRA PARA DESAYUNO: Barra para desayuno Rovere Nordico.

SNACKTISCH: Stehtischplatte Rovere Nordico.

СТОЛЕШНИЦЕЙ ЗАКУСОЧНОГО СТОЛА: Столешница для закусочного стола в отделке Rovere Nordico.

2 - KITCHEN 305 x 119 cm
120,07 x 46,85"
ISLAND: door in Ossido Ghisa melamine, Inox Mat steel worktop.

ISOLA: anta in melaminico Ossido Ghisa, top acciaio Inox Mat.

ILÔT : porte en mélaminé Ossido Ghisa, plan de travail en acier Inox Mat.

ISLA: apertura en melamina Ossido Ghisa, encimera en acero Inox Mat.

INSEL: Tür aus Melamin Ossido Ghisa, Arbeitsplatte aus mattem Inox Mat.

ОСТРОВ: створка в меламине Ossido Ghisa, столешница из матовой нержавеющей Inox Mat.

3 - KITCHEN 180 x 60 cm
70,87 x 23,62"
TALL UNITS: Ossido Ghisa melamine with knurled Inox Pipe handle.

COLONNE: melaminico Ossido Ghisa con maniglia Pipe godoronata Inox.

ARMOIRES : mélaminé Ossido Ghisa avec poignée Pipe moletée en acier Inox.

COLUMNAS: en melamina Ossido Ghisa con tirador Pipe moleteado Inox.

HOCHSCHRÄNKE: Melamin Ossido Ghisa mit gerändeltem Griff Pipe aus Inox.

ВЫСОКИЕ ШКАФЫ: меламин Ossido Ghisa, ручка Pipe с насечкой из Inox.

4 - KITCHEN 369 x 60 cm
145,27 x 23,62"
SUSPENDED TALL UNITS: Laguna structured lacquer and shelves in Rovere Nordico.

COLONNE SOSPESE: laccato strutturato Laguna e mensole in Rovere Nordico.

ARMOIRES SUSPENDUES : laqués texturé Laguna et étagères en Rovere Nordico.

COLUMNAS SUSPENDIDAS: laqueado estructurado Laguna y estantes en Rovere Nordico.

HÄNGESCHRÄNKE: Strukturlack Laguna und Einlegeböden in Rovere Nordico.

НАВЕСНЫЕ ВЫСОКИЕ ШКАФЫ: фактурная лакировка Laguna и полки в отделке Rovere Nordico.







ISLAND WITH DOORS IN OSSIDO GHISA MELAMINE

Isola con ante in melaminico Ossido Ghisa
Îlot avec portes en mélaminé Ossido Ghisa
Isla con puertas en melamina Ossido Ghisa
Insel mit Türen aus Melamin Ossido ghisa
Остров со створками в меламине Ossido Ghisa





WORKTOP IN INOX MAT STEEL

Top in acciaio Inox Mat
Plan de travail en acier Inox Mat
Encimera en acero Inox Mat
Arbeitsplatte aus Inox Mat
Столешница из матовой нержавеющей стали Inox Mat



SNACK SURFACE WITH KETA STRUCTURE IN ROVERE NORDICO

Piano snack con struttura Keta in Rovere Nordico
Plan-snack avec structure Keta en Rovere Nordico
Barra para desayuno con estructura Keta en Rovere Nordico
Stehischplatte mit Struktur Keta in Rovere Nordico
Столешница для закускогого стола с конструкцией Keta в отделке Rovere Nordico







**SUSPENDED TALL UNITS IN LAGUNA STRUCTURED LACQUER
AND SHELVES WITH TAPERED EDGE**

Colonne sospese in laccato strutturato Laguna e mensole con bordo rastremato
 Armoires suspendues finition laqué texturé Laguna et étagères à chant biseauté
 Columnas suspendidas en laqueado estructurado Laguna y baldas con borde ahusado
 Hängeschränke mit Strukturlack Laguna und Einlegeböden mit sich verjüngender Kante
 Навесные высокие шкафы в фактурной лакировке Laguna и полки с суженным краем





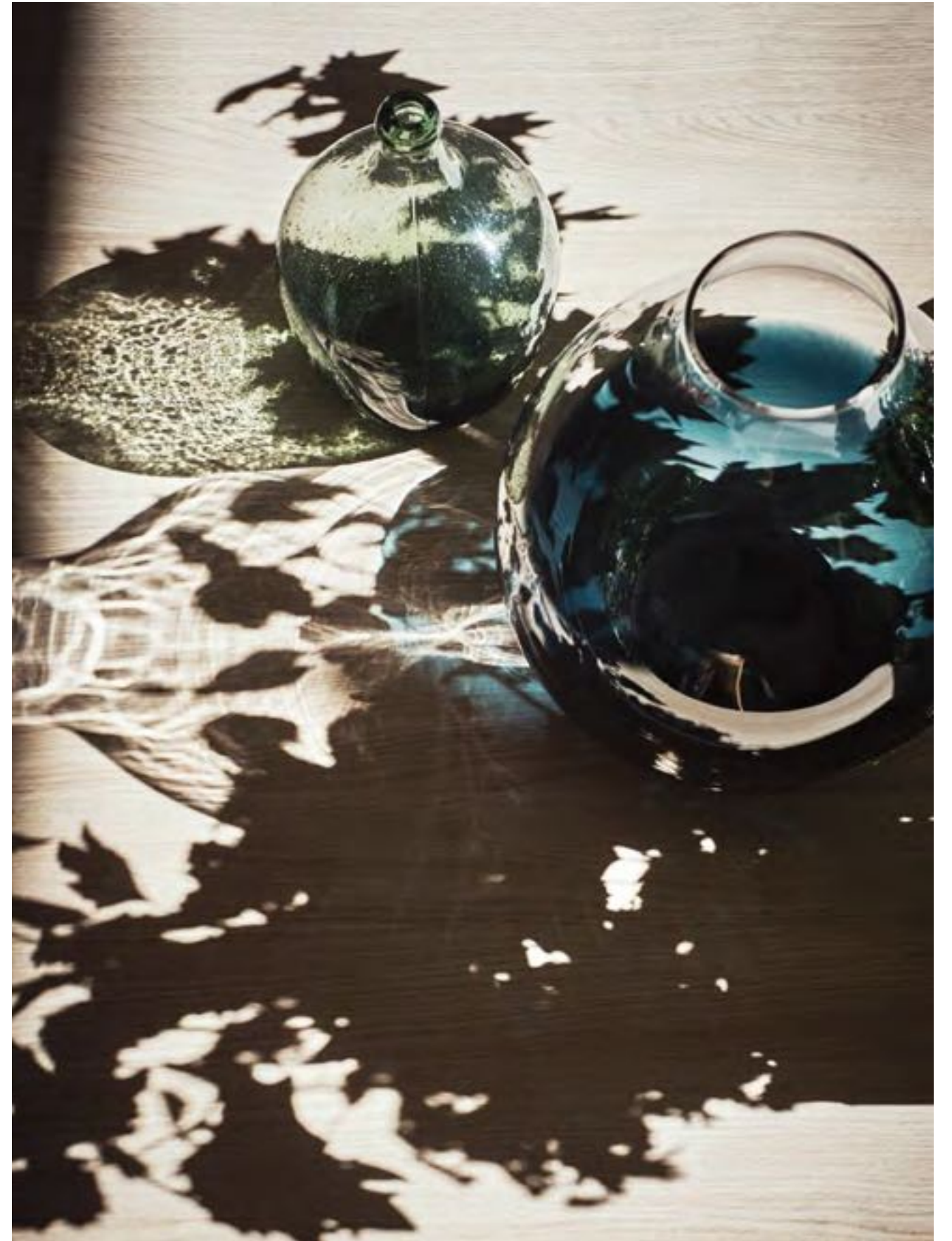
INTERIOR REFRIGERATOR AND PANTRY TALL UNITS WITH GLASS SHELVES

Interni colonne frigo e dispensa con ripiani in vetro
 Étagères en verre à l'intérieur de l'armoire frigo et du garde-manger
 Columnas interiores frigo y dispensa con baldas en vidrio
 Elemente für Kühl- und Vorratsschrank innen mit Glasböden
 Высокие шкафы для холодильника и хранения со стеклянными полками

**TALL UNITS IN OSSIDO GHISA MELAMINE WITH FULL-HEIGHT
KNURLED INOX PIPE HANDLES**

Colonne in melaminico Ossido Ghisa con maniglia Pipe godronata Inox a tutta altezza
Armoires en mélaminé Ossido Ghisa avec poignée Pipe moletée en acier Inox sur toute la hauteur
Columnas en melamina Ossido Ghisa con tirador Pipe moleteado Inox de suelo a techo
Schränke aus Melamin Ossido Ghisa mit Inox Griff Pipe gerändelt über Gesamthöhe
Высокие шкафы в меламине Ossido Ghisa, ручка Pipe с насечкой из стали по всей высоте





MAXIMA 2.2



Portrait seven

PEACEFUL WILDERNESS



MAXIMA 2.2

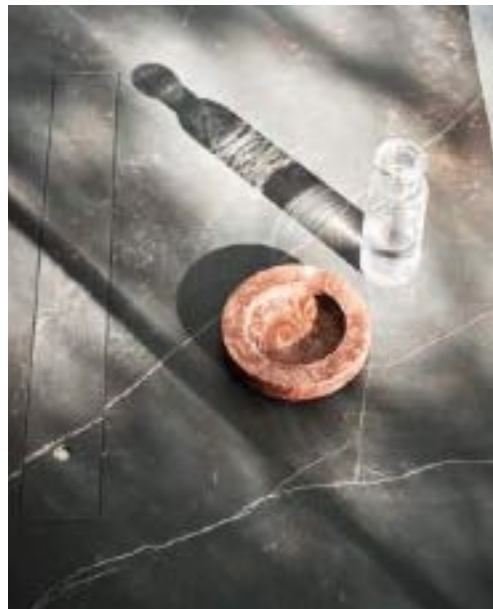
is

Steady

Strong

Structural

PEACEFUL WILDERNESS



KELYA
— DEKTON

Dekton
Dekton
Dekton
Dekton
Dekton

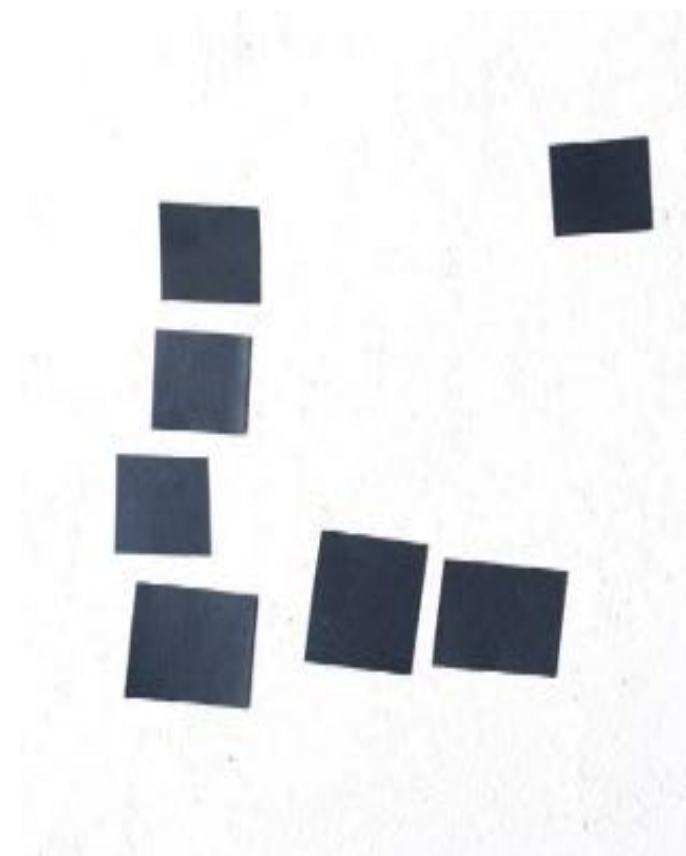


TITANIO
— SILK EFFECT LACQUER

Laccato seta
Laqué soie
Laqueado seda
Seideneffektlackierung
Лакировка под шелк

ROVERE TERMOCOTTO
— WOOD

Essenza
Essence
Madera
Holz
Дерево



ART WORK
— untitled #07

by Andrea Ferrari
Milan, 2021

PEACEFUL WILDERNESS

— Floor plan —



1 - KITCHEN 367 x 129 cm
144,48 x 50,78"
ISLAND AND SNACK: doors in Titanio Grey silk-effect lacquer, Dekton Kelya worktop, Inside grip. Snack in Rovere Termocotto.

ISOLA E PIANO SNACK: ante in laccato seta Titanio Grey, worktop Dekton Kelya, presa Inside. Piano snack Rovere Termocotto.

ILÔT ET PLAN SNACK : portes laqué soie Titano Grey, plan de travail Dekton Kelya, prise de main Inside. Plan-snack en Rovere Termocotto.

ISLA Y BARRA PARA DESAYUNO: puertas en lacquedo seda Titanio Grey, encimera Dekton Kelya, tirador Inside. Barra para desayuno Rovere Termocotto.

INSEL UND STEHTISCHPLATTE: Türen Titanio Grey seidenmatt lackiert, Arbeitsplatte Dekton Kelya, Griff Inside. Stehtischplatte Rovere Termocotto.

ОСТРОВ И СТОЛЕШНИЦА ДЛЯ ЗАКУСОЧНОГО СТОЛА: створки в лакировке под шелк Titanio Grey, рабочая поверхность Dekton Kelya, ручка Inside. Столешница закусочного стола в отделке Rovere Termocotto.

2 - KITCHEN 281 x 69 cm
110,6 x 27,16"
TALL UNITS: retracting doors in Rovere Termocotto wood, Inside grip.

COLONNE: ante rientranti in essenza Rovere Termocotto, presa Inside.

ARMOIRES : portes rentrantes en essence Rovere Termocotto, prise de main Inside.

COLUMNAS: puertas entrantes en madera Rovere Termocotto, tirador Inside.

SCHRÄNKE: Zurückgesetzte Türen mit Oberfläche Rovere Termocotto, Griff Inside.

ВЫСОКИЕ ШКАФЫ: вдающиеся внутрь створки из дерева Rovere Termocotto, ручка Inside.

3 - KITCHEN 240 x 58 cm
94,48 x 22,83"
TALL UNITS: doors in Rovere Termocotto and niche in Dekton Kelya.

COLONNE: ante in Rovere Termocotto e nicchia in Dekton Kelya.

ARMOIRES : portes en Rovere Termocotto et niche en Dekton Kelya.

COLUMNAS: puertas en Rovere Termocotto y hueco en Dekton Kelya.

SCHRÄNKE: Türen in Rovere Termocotto und Nische in Dekton Kelya.

ВЫСОКИЕ ШКАФЫ: створки в отделке Rovere Termocotto и ниша в отделке Dekton Kelya.

4 - LIVING 245 x 50 cm
96,45 x 19,68"
CUPBOARD: door in Rovere Termocotto and worktop Dekton Kelya.

MADIA: ante in Rovere Termocotto e top Dekton Kelya.

BUFFET : portes en Rovere Termocotto et plan de travail Dekton Kelya.

ARTESA: puertas en Rovere Termocotto y encimera Dekton Kelya.

SIDEBOARD: Türen in Rovere Termocotto und Arbeitsplatte Dekton Kelya.

ТУМБА: створки в отделке Rovere Termocotto и столешница в отделке Dekton Kelya.







**ISLAND BASE IN TITANIO GREY SILK-EFFECT LACQUER WITH
INSIDE GRIP AND INOX SIDEBARDS**

Basi isola in laccato seta Titanio Grey con presa Inside e sponde Inox
 Elements bas de l'îlot avec finition laqué soie Titanio Grey avec prise de main Inside et côtés Inox
 Muebles bajos isla en laqueado seda Titanio Grey con tirador Inside y laterales Inox
 Insel Unterschranke in Titanio Grey Seitenglanz mit Griff Inside und Schubladen aus Inox
 Нижние шкафы острова в лакировке под шелк Titanio Grey, ручка Inside, боковины ящиков из Inox

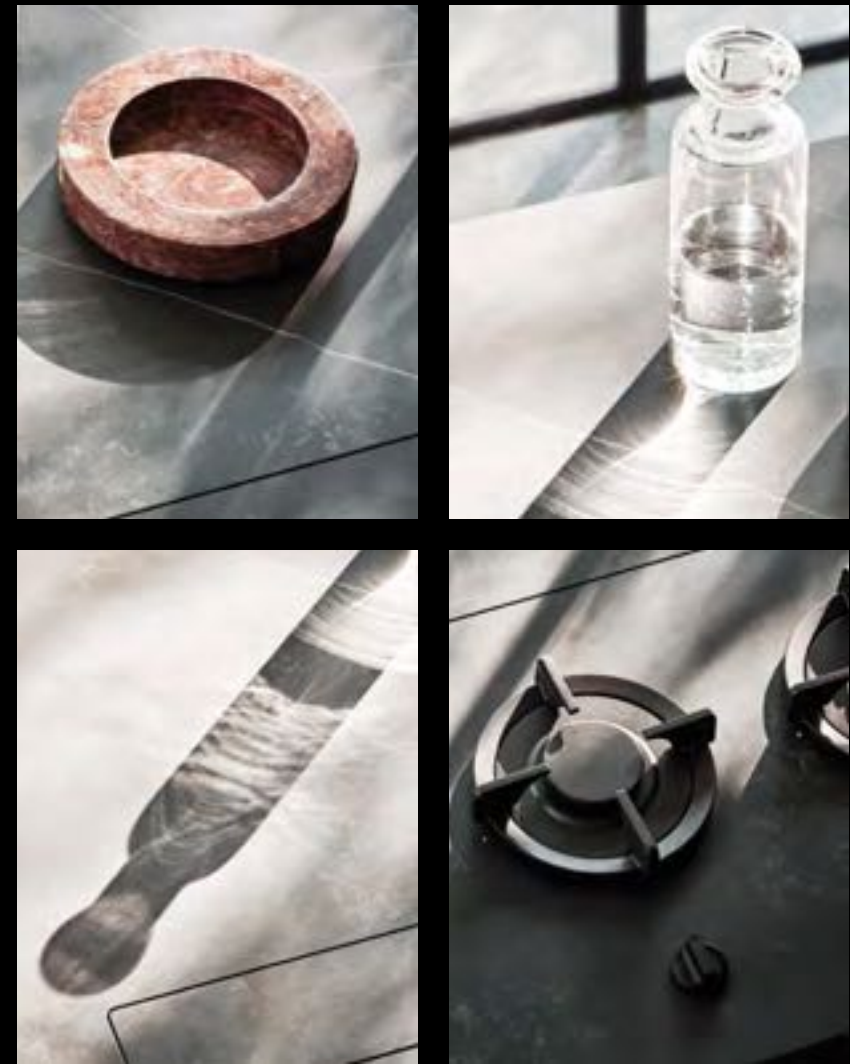






SNACK IN ROVERE TERMOCOTTO, DEKTON KELYA WORKTOP WITH TRILLI

Piano snack in Rovere Termocotto, worktop Dekton Kelya con Trilli
 Plan snack en Rovere Termocotto, plan de travail Dekton Kelya avec Trilli
 Barra para desayuno en Rovere Termocotto, encimera Dekton Kelya con Trilli
 Stehtischplatte in Rovere Termocotto, Arbeitsplatte Dekton Kelya mit Trilli
 Столешница закусочного стола в отделке Rovere Termocotto, рабочая поверхность Dekton Kelya с Trilli





TALL UNITS IN ROVERE TERMOCOTTO WITH RETRACTING DOORS SYSTEM

Colonne in Rovere Termocotto con sistema ante rientranti
 Armoires en Rovere Termocotto avec système à portes rentrantes
 Columnas en Rovere Termocotto con sistema puertas entrantes
 Schränke in Rovere Termocotto mit zurückgesetzten Türen
 Высокие шкафы в отделке Rovere Termocotto с вдающимися створками





TALL UNITS IN ROVERE TERMOCOTTO WITH NICHE IN DEKTON KELYA

Colonne in Rovere Termocotto con nicchia in Dekton Kelya
 Armoires en Rovere Termocotto avec niche en Dekton Kelya
 Columnas en Rovere Termocotto con hueco en Dekton Kelya
 Schränke in Rovere Termocotto mit Nische in Dekton Kelya
 Высокие шкафы в отделке Rovere Termocotto с нишей Dekton Kelya





CUPBOARD WITH LOWERED BASE AND 90° DOORS TO CREATE A FUNCTIONAL GRIP

Madia con basi abbassate e ante a 90° per creare una presa funzionale
 Buffet avec caissons abaissés et portes à 90° pour créer une prise de main fonctionnelle
 Artesa con muebles bajos rebajados y puertas de 90° para crear un tirador funcional
 Sideboard mit abgesenkten Sockeln und 90°-Türen für einen funktionalen Griff
 Тумба с заниженными напольными шкафами и створками на 90° для создания ручки





OPEN TECHNOLOGY

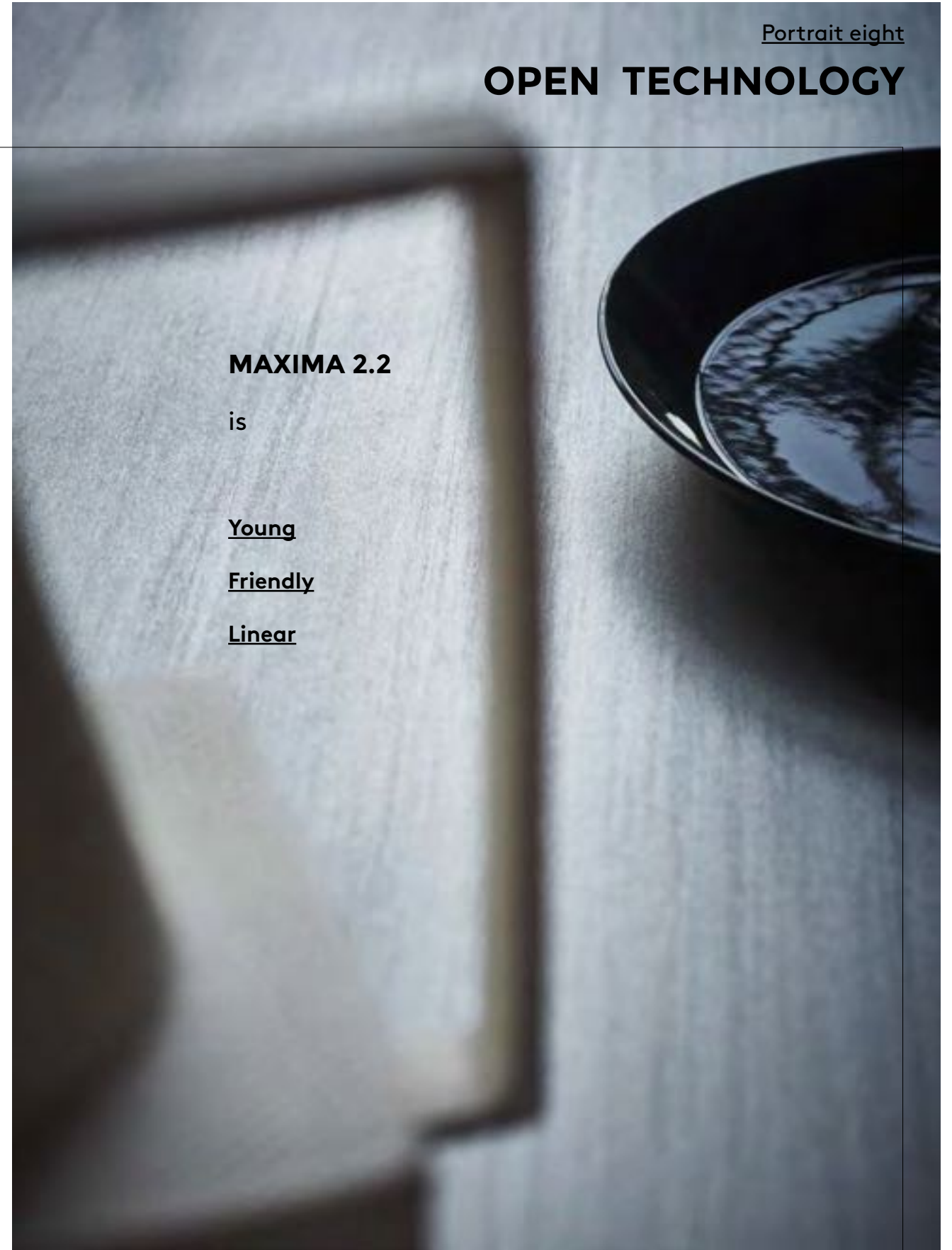
MAXIMA 2.2

is

Young

Friendly

Linear





INOX
— STAINLESS STEEL

Acciaio Inox
Acier Inox
Acero Inox
Stahl Inox
Сталь Inox

FANGO
— FENIX LAMINATE

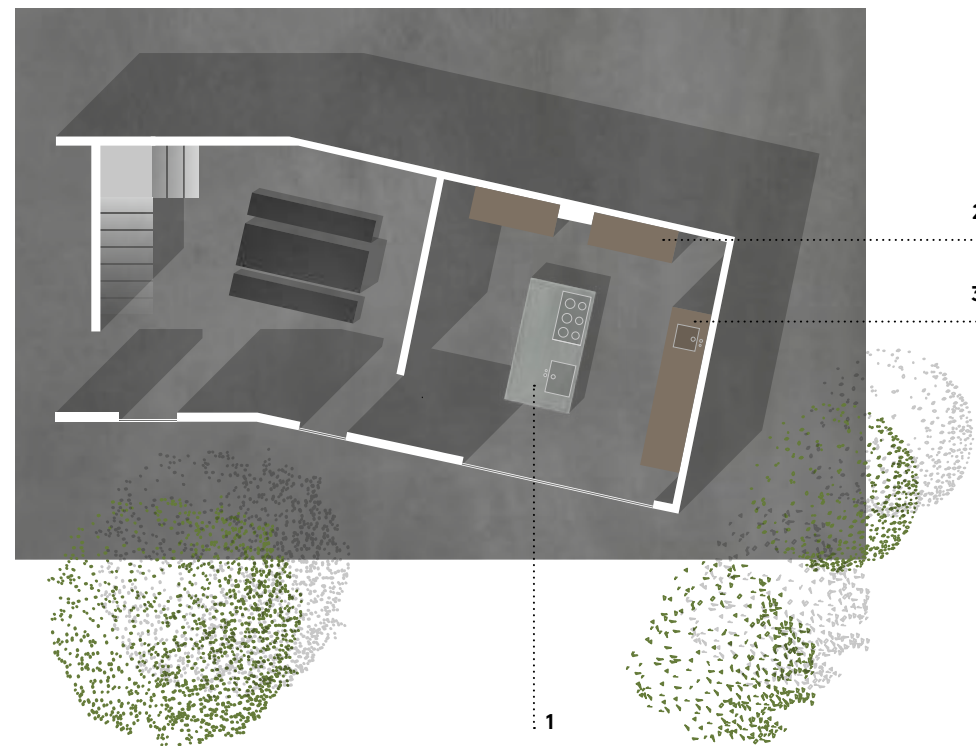
Laminato Fenix
Stratifié Fenix
Laminado Fenix
Laminats Fenix
Ламинат Fenix



ART WORK
— untitled #08

by Andrea Ferrari
Milan, 2021

— Floor plan —



1 - KITCHEN 210 x 119 cm
82,67 x 46,85"

ISLAND: Step grip door and worktop in Inox steel.

ISOLA: ante presa Step e worktop in acciaio Inox.

ILÔT : portes avec prise de main Step et plan de travail en acier Inox.

ISLA: puertas tirador Step y encimera en acero Inox.

INSEL: Türen mit Griff Step und Arbeitsplatte aus Inox.

ОСТРОВ: створки с ручкой Step, рабочая поверхность из нержавеющей Inox.

2 - KITCHEN 157 x 64 cm
61,81 x 25,19"

TALL UNITS: Fenix Fango doors, Titanium handle.

COLONNE: anta Fenix Fango, maniglia Titanium.

ARMOIRES : portes Fenix Fango, poignée Titanium.

COLUMNAS: puertas Fenix Fango, tirador Titanium.

SCHRÄNKE: Türen Fenix Fango, Griff Titanium.

ВЫСОКИЕ ШКАФЫ: створки Fenix Fango, ручка Titanium.

3 - KITCHEN 314 x 62 cm
123,62 x 24,40"

TALL UNIT FOLDING DOORS: Fenix Fango door, Frame grip.

PORTALE COLONNA ANTE RIENTRANTI: anta Fenix Fango, presa Frame.

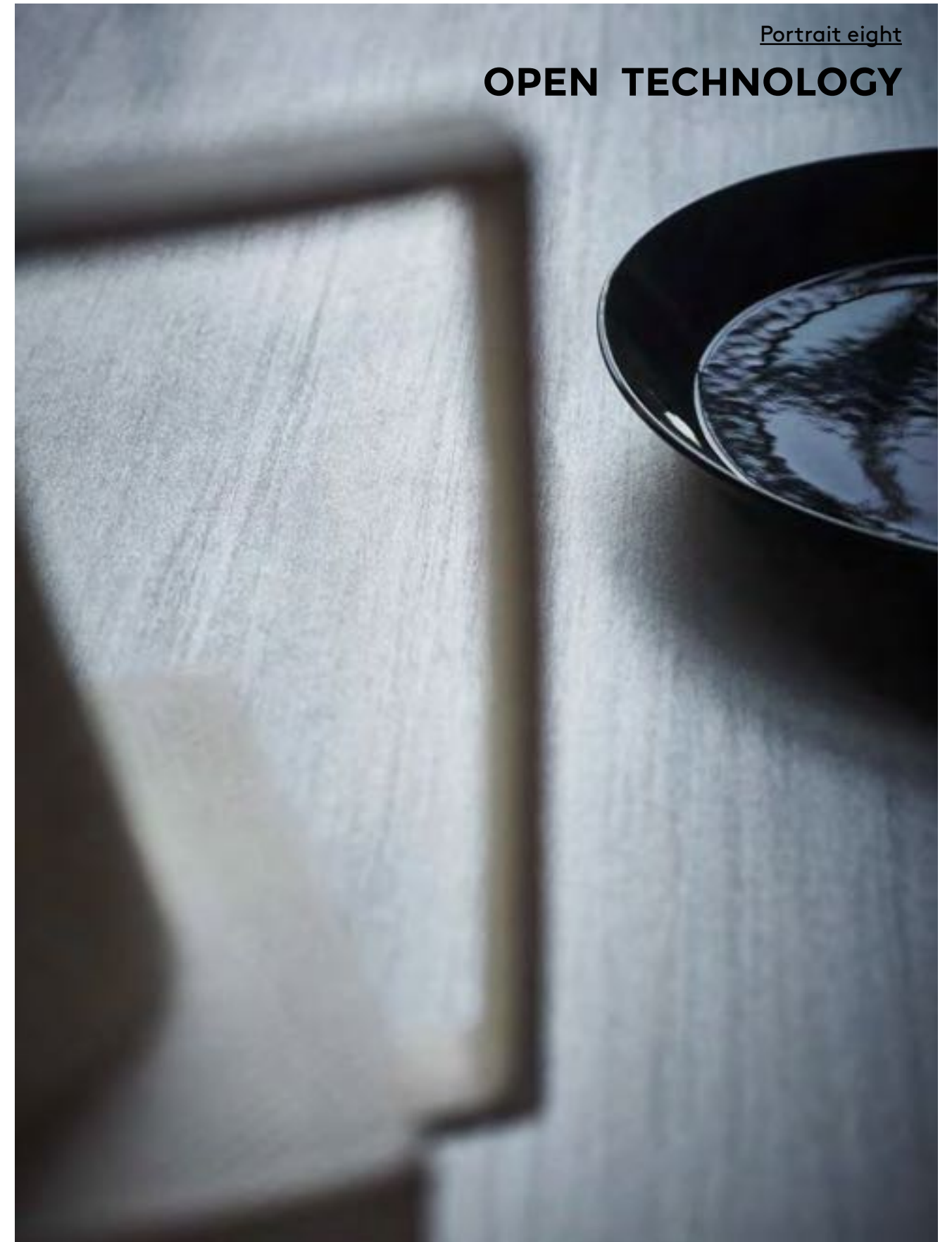
MODULE COLONNE À PORTES RENTRANTES : porte Fenix Fango, prise de main Frame.

PORTAL COLUMNA PUERTAS ENTRANTES: puerta Fenix Fango, tirador Frame.

SCHRANK MIT ZURÜCKGESETZTEN TÜREN: Türe Fenix Fango, Griff Frame.

ВЫСОКИЙ ШКАФ С ВДАЮЩИМИСЯ СТВОРКАМИ: створка Fenix Fango, ручка Frame.

OPEN TECHNOLOGY









ISLAND WITH DOORS IN INOX STEEL AND STEP GRIP

Isola con ante in acciaio Inox e presa Step
 Îlot avec portes en acier Inox et prise de main Step
 Isla con puertas en acero Inox y tirador Step
 Inselement mit Türen aus Inox-Stahl und Griff Step
 Остров со створками из Inox и ручкой Step



STEEL WORKTOP

Top in acciaio
Plan de travail en acier
Encimera en acero
Arbeitsplatte aus Edelstahl
Стальная столешница





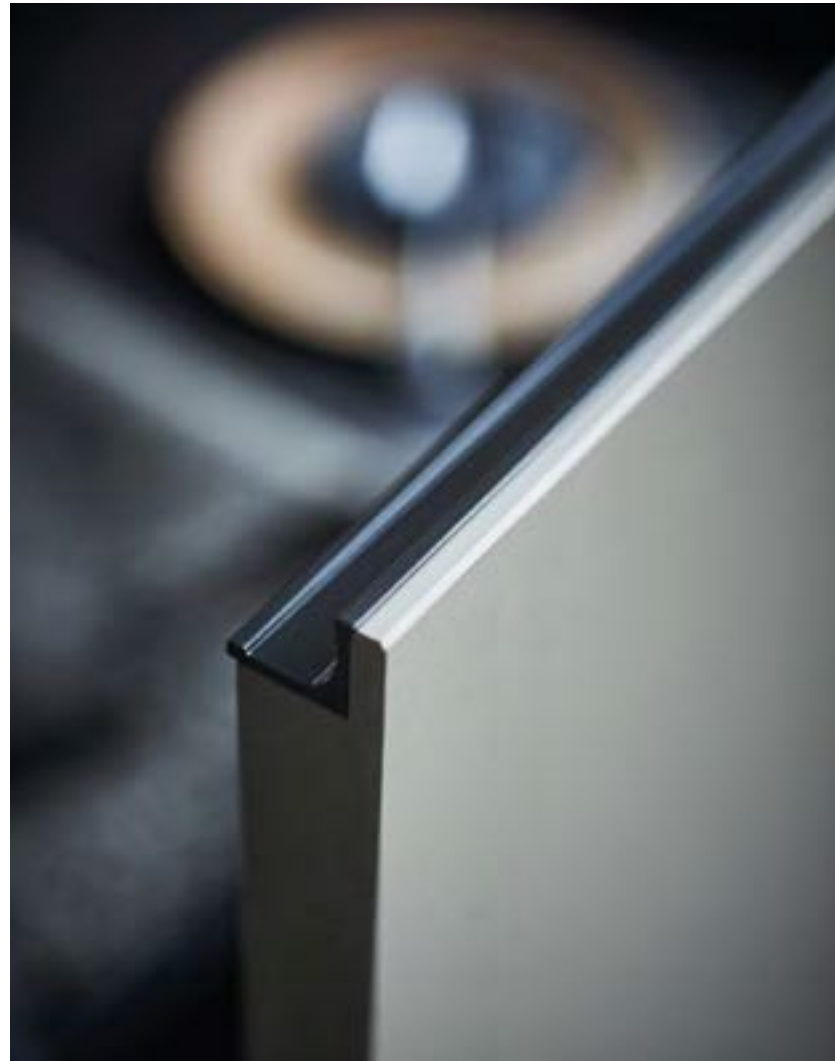


TALL UNITS IN FENIX FANGO WITH TITANIUM HANDLE

Colonne in Fenix Fango con maniglia Titanium
Armoires en Fenix Fango avec poignée Titanium
Columnas en Fenix Fango con tirador Titanium
Schränke aus Fenix Fango mit Griff Titanium
Высокие шкафы в отделке Fenix Fango с ручкой Titanium







TALL UNITS FOLDING DOORS WITH SHELVES, WORKTOP, AND SPLASHBACK IN STEEL.

Portale colonne ante rientranti con mensole, top e schienale in acciaio
 Module armoires à portes rentrantes avec étagères, plan de travail et crédence en acier
 Portal columnas puertas entrantes con baldas, encimera y panel en acero
 Schrank mit zurückgesetzten Türen mit Böden, Arbeitsplatte und Rückwand aus Stahl
 Высокие шкафы с вдающимися створками и полками, столешница и задняя панель из стали







Art Direction | Concept & graphic design:

GARCÍA CUMINI

Photography:

ANDREA FERRARI

Styling project:

STUDIOPEPE

Copywriter:

CESARE ZOCCHI

Art Collection:

FLOWER STILL LIFE BY ZAIRA ZAROTTI

All rights reserved ©

Postproduction: numerique.it

Printed in Italy: Grafiche Antiga / June 2021

THANKS TO:

Arc Arreda
Bloc Studios
Bota Fogo
Cantina Mesa
CC-Tapis
Coltelleria Lorenzi
Edizione Limitata
Ferm Living
Hütte
Ittala
Mani Ceramiche
Maxwell & Williams/Tokio Design
Mepra
Milesi
Normann Copenhagen
Once Milano
Paola Zani
Ro collection
Serax
Tacchini Edizioni
Zafferano

PAPER PRINTED FSC® CERTIFIED:



08010853

CESAR ARREDAMENTI SPA

via Cav. Vittorio Veneto 1/3
30020 Pramaggiore (Ve) Italy
T. +39 0421 2021
info@cesar.it www.cesar.it

> Cesar Arredamenti Spa si riserva il diritto di apportare, senza preavviso, eventuali modifiche necessarie per il miglioramento funzionale ed estetico dei propri prodotti.
> Cesar Arredamenti Spa is entitled to make any modifications deemed necessary to improve the functionality or aesthetics of its products without giving prior notice.
> Cesar Arredamenti Spa se réserve le droit d'apporter, sans aucun préavis, toutes les modifications nécessaires à l'amélioration fonctionnelle et esthétique de ses produits.
> Cesar Arredamenti Spa se reserva el derecho de aportar, sin previo aviso, las modificaciones necesarias para mejorar funcionalmente y estéticamente sus productos.
> Die Cesar Arredamenti Spa behält sich das Recht vor, ohne Vorankündigung alle von ihr zur funktionellen und ästhetischen Verbesserung ihrer Produkte als nötig erachteten Abänderungen vornehmen zu können.
> Cesar Arredamenti Spa оставляет за собой право вносить без предварительного предупреждения изменения, необходимые для совершенствования функциональных и эстетических характеристик своей продукции.

(*) The dimensions in this document are for information purposes only.
(*) Tutte le misure presenti negli inserti sono indicative.
(*) Les dimensions dans ce document ne sont donnés qu'à titre d'exemple.
(*) Todas las medidas incluidas en este informe son indicativas.
(*) Die in diesem Dokument angegebenen Dimensionen sind als indikativ zu betrachten.
(*) Все размеры данных композиций приведены в качестве примера.



the book
of
kitchen portraits

C E S A R